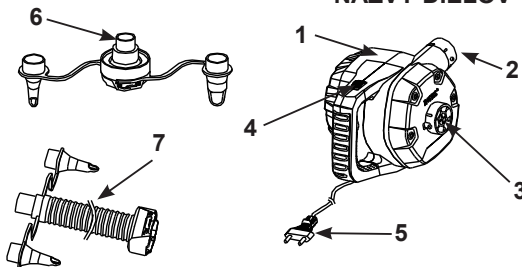


INTEX® NÁVOD NA OBSLUHU**Elektrická vzduchová pumpa QuickFill™****Model AP644 220 – 240Volt ~ 50Hz 200W****PRED POUŽITÍM TOHTO VÝROBKU SI PREČÍTAJTE POKYNY A POTOM POSTUPUJTE PODĽA NICH****! VAROVANIE**

- Použitie len dospelou osobou.
- Nenechajte prístroj spadnúť a nevystavujte ho vode ani dažďu.
- Nemierite prúd vzduchu na tvár alebo telo.
- Nepoužívajte viac ako 10 minút bez prerušenia. Odpojte a nechajte vychladnúť najmenej 10 minút.
- Odpojte prístroj, ak ho nepoužívate.
- Nezakrývajte vetracie otvory, alebo vstupný otvor.
- Nevkladajte predmety do nafukovacieho alebo vyfukovacieho otvoru.
- Poškodený sieťový kábel musí vymeniť výrobca, servisný technik či iná kvalifikovaná osoba.
- Ak chcete znížiť riziko úrazu elektrickým prúdom, nevystavujte prístroj dažďu. Skladujte v interiéri.
- Prístroj nie je určený na používanie osobami (vrátane detí) s obmedzenými fyzickými, zmyslovými alebo duševnými schopnosťami alebo nedostatkom skúseností a znalostí, ak tieto osoby nie sú pod dohľadom alebo nie sú riadne poučené, čo sa týka použitia prístroja, zo strany osoby zodpovednej za ich bezpečnosť.
- Deti sa nesmú so spotrebičom hrať. Čistenie a údržbu nesmú robiť deti, ak nie sú pod dohľadom dospelšej osoby.

DODRŽUJTE TIETO PRAVIDLÁ A VŠETKY POKYNY, ABY NEDOŠLO K POŠKODENIU MAJETKU, ÚRAZU ELEKTRICKÝM PRÚDOM, POPÁLENIU ALEBO INÉMU PORANENIU.**NÁZVY DIELOV****POPIS DIELOV:**

1. PUMPA
2. NAFUKOVACÍ KONEKTOR
3. VYFUKOVACÍ KONEKTOR
4. VYPÍNAČ
5. SIEŤOVÝ NAPÁJACÍ KÁBEL
6. HUBICE
7. HADICE

POZNÁMKA: Obrázky majú len ilustratívny charakter. Aktuálny výrobok sa môže odlišovať. Nie je v mierke.**TIETO POKYNY USCHOVAJTE**

UPOZORNENIE

Toto zariadenie nesmie byť napájané externým spínacím zariadením, ako je napríklad časovač, alebo pripojené na obvod, ktorý sa počas prevádzky pravidelne zapína a vypína, aby sa zabránilo nebezpečenstvu v dôsledku neúmyselného resetovania tepelnej poistky.

NÁVOD NA OBSLUHU

VŠEOBECNE

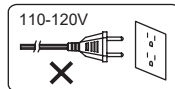
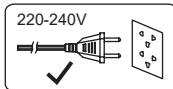
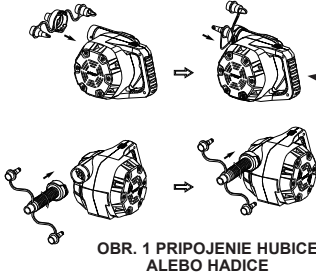
- Ak sa prístroj nepoužíva, vráťte pumpu a hubice do obalu.
- Nie je nutná žiadna zvláštna údržba pre vzduchovú pumpu.

NAFUKOVANIE

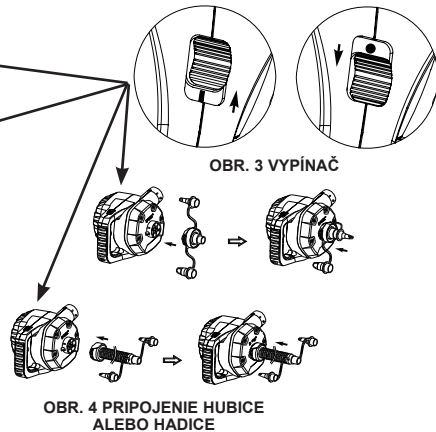
1. V prípade potreby pripojte hubicu alebo hadice na nafukovací konektor a pridržte pumpu na nafukovacom ventilu nafukovaného predmetu. Pozrite obr. 1.
POZNÁMKA: Pri veľkých predmetoch, ako sú nafukovacie člny a veľké nafukovacie matrace, pumpa priamo vojde do nafukovacích ventilov a poskytnete tak rýchlejšie nafúknutie. Použite vhodnú hubicu na malé ventily pre malé vzduchové matrace, atp.
2. Zapojte striedavý napájací kábel do elektrickej zásuvky. Pozrite obr. 2.
3. ZAPNUTIE: Stlačte „I“; VYPNUTIE: Stlačte „0“. Pozrite obr. 3.

VYFUKOVANIE

1. V prípade potreby pripojte hubicu alebo hadice na vyfukovací konektor a pridržte pumpu na nafukovacom ventilu sfukovaného predmetu. Pozrite obr. 4.
- POZNÁMKA:** Pri veľkých predmetoch, ako sú nafukovacie člny a veľké nafukovacie matrace, pumpa priamo vojde do nafukovacích ventilov a poskytnete tak rýchlejšie nafúknutie. Použite vhodnú hubicu na malé ventily pre malé vzduchové matrace, atp.
2. Zapojte striedavý napájací kábel do elektrickej zásuvky. Pozrite obr. 2.
3. ZAPNUTIE: Stlačte „I“; VYPNUTIE: Stlačte „0“. Pozrite obr. 3.



OBR. 2



©2025 Intex Marketing Ltd. - Intex Development Co. Ltd. - Intex Recreation Corp. All rights reserved/Tous droits réservés/Todos los derechos reservados/Alle Rechte vorbehalten. Printed in China/Imprimé en Chine/Impreso en China/Gedruckt in China.

®™ Trademarks used in some countries of the world under license from®™ Marques utilisées dans certains pays sous licence de/Marcas registradas utilizadas en algunos países del mundo bajo licencia de/Warenzeichen verwendet in einigen Ländern der Welt in Lizenz von/Intex Marketing Ltd. to/à/a/an Intex Development Co. Ltd., Hong Kong & Intex Recreation Corp., P.O. Box 1440, Long Beach, CA 90801 • Distributed in the European Union by/ Distribué dans l'Union Européenne par/Distribuido en la Unión Europea por/Vertrieb in der Europäischen Union durch/Intex Trading B.V., Eitenseweg 46, 4706 PB Roosendaal - The Netherlands • Distributed in the UK by Unifex Service (UK) Limited, 124 City Road, London, England, EC1V 2NX, UK. www.intexcorp.com

INTEX®

TIETO POKYNY USCHOVAJTE