

REGULI DE SIGURANȚĂ IMPORTANTE

Romanian

126
IO

Citiți și respectați toate informațiile și instrucțiunile de siguranță. Păstrați pentru consultare ulterioară. Nerespectarea acestor avertismente și instrucțiuni poate cauza vătămarea gravă sau decesul utilizatorilor, în special a copiilor.

Consultați numele sau numărul modelului declarate pe ambalaj și/sau produs. Ambalajul trebuie citit cu atenție și păstrat pentru consultare ulterioară. Consultați produsul pentru avertismente suplimentare.

**AVERTISMENT**

- Nu lăsați niciodată copilul nesupravegheat - pericol de înec.
- Numai pentru utilizare casnică. Numai pentru utilizare în spațiu deschis.
- Se aplică numai copiilor cu vârsta peste 3 ani.
- Copii, în special cei cu vârsta mai mică de 5 ani, sunt supuși unui risc ridicat de înec.
- Copii se pot îneca în cantități foarte mici de apă. Goliți piscina când nu este folosită.
- Copii trebuie să fie permanent în raza vizuală, să rămână în apropiere și să fie supravegheați în mod activ când sunt în sau lângă piscină și când umpleți și goliți această piscină. Când căutați un copil care lipsește, căutați mai întâi la piscină, chiar dacă acesta ar trebui să fie în casă.
- Goliți piscina complet după fiecare utilizare și depozitați piscina goală astfel încât aceasta să nu colecteze apă de ploaie sau din nicio altă sursă.
- Nu lăsați copii nesupravegheați să aibă acces la piscină prin instalarea de garduri sau de alte bariere aprobate în jurul piscinei. Legile și reglementările naționale sau locale pot necesita îngrădirea sau alte bariere aprobate. Verificați legile și reglementările naționale sau locale înainte de a instala piscina.
- Nu lăsați jucării în interiorul piscinei dacă nu mai sunt utilizate, deoarece jucăriile și elementele similare pot atrage un copil la piscină.
- Poziționați mobila (de exemplu, mese, scaune) departe de piscină și astfel încât copiii să nu poată urca pe sau avea acces la piscină.
- Nu plonjați sau săriți în această piscină. Plonjarea sau săriturile în apă de adâncime mică pot cauza ruperea gâtului, paralizie sau deces.
- Țineți toate cablurile electrice, radiourile, boxele și alte aparate electrice la distanță de piscină. Nu plasați piscină lângă sau sub cabluri electrice suspendate.
- Păstrați un telefon în stare de funcționare și o listă cu numere de urgență lângă piscină.
- Urmați un curs de resuscitare cardiopulmonară (CPR). În caz de urgență, utilizarea imediată a CPR poate salva vieți.

AVERTISMENT DE SIGURANȚĂ PENTRU ANIMELE DE COMPANIE

- Nu vă lăsați animalul de companie să intre în piscină înainte ca aceasta să fie umplută cu apă.
- Familiarizați-vă animalul de companie cu produsul. Nu forțați niciodată animalul de companie să intre în piscină.
- Supravegheați-vă și urmăriți-vă îndeaproape animalul de companie când se află în piscină. Înecurile accidentale de animale de companie pot avea loc.
- Nu permiteți animalului dumneavoastră de companie să intre în piscină dacă apa este prea rece pentru a evita hipotermia.
- Consultați un medic veterinar înainte de a utiliza acest produs dacă animalul dumneavoastră de companie este bolnav sau are o rană deschisă.
- Nu permiteți animalului dumneavoastră de companie să bea apa din piscină, oferii o sursă separată de apă potabilă.
- Nu permiteți animalului dumneavoastră de companie să muște, să mestece sau să stea pe marginea produsului.
- Urmăriți comportamentul de joacă al animalului dumneavoastră de companie în și în jurul piscinei, mai ales dacă aveți mai multe animale de companie, pentru a evita rănirea animalelor de companie și în special a copiilor dacă aceștia sunt în preajmă.
- Taiati ghearele animalului de companie înainte de utilizare pentru a evita zgărierea sau perforarea produsului.
- Pieptănați sau periați și spălați-vă animalul de companie cu furtunul de grădină înainte de a-l lăsa să intre în piscină.
- Scoateți orice obiecte ascuțite, cum ar fi jucăriile de ronțăit pentru animale de companie, din piscină.
- Încoluiți apa după utilizarea de către animalul dumneavoastră de companie.

PĂSTRAȚI ACESTE INSTRUCȚIUNI

Generalități:

- Piscina și accesoriile de piscină se vor asambla și dezasambla exclusiv de către adulți.
- Nu montați piscina pe o pantă sau pe o suprafață înclinată. Suprafața pe care va fi așezată piscina trebuie să fie absolut plată și orizontală și la cel puțin 2 m de orice structură sau obstacol, precum gard, garaj, casă, ramuri, sârme de întins rufe sau cabluri electrice.
- Nu instalați piscina gonflabilă pe pământ, nisip, sol moale, platformă, punte, balcon, beton, asfalt sau pe nicio altă suprafață dură.
- Nu vă sprijiniți, nu stați cu picioarele de-o parte și de alta și nu exercitați presiune asupra peretelui gonflabil sau asupra marginii laterale, deoarece pot surveni răniri sau inundații. Nu lăsați pe nimeni să stea pe, să se urce pe sau să stea cu picioarele de-o parte și de alta a lateralelor piscinei.
- Protejați toți ocupanții piscinei de contaminarea cu agenți transmiși prin apa recreațională menținând apa piscinei curată. Nu înghițiți apa din piscină. Luați măsuri igienice adecvate.
- Îndepărtați toate obiectele dure, ascuțite și libere precum bijuterii, ceasuri, curele, chei, încălțări, ace de păr etc. de pe utilizatori, înainte ca aceștia să intre în piscină.
- Piscinile sunt expuse uzurii și deteriorării. Întrețineți corect piscina. Anumite tipuri de deteriorare excesivă sau accelerată pot duce la deteriorarea piscinei. Deteriorarea piscinei poate cauza eliberarea de cantități mari de apă din acestea.
- Nu modificați acest produs și/sau să utilizați accesorii nefurnizate de către fabricant. Produsul nu are nicio piesă care poate fi reparată de către utilizator.
- Nu desfaceți sau pliați produsul la temperaturi sub 5 °C (41 °F).

Instalare:

În funcție de dimensiunea produsului, se recomandă 2 sau mai mulți adulți pentru instalare. Durata instalării poate varia de la 10 până la 20 de minute, cu excepția timpului de umplere cu apă.

1. Găsiți o suprafață plată și uniformă, fără și la distanță de pietre, ramuri și alte obiecte ascuțite care ar putea perfora căptușeala sau ar putea provoca rănirea. Anumite de tipuri de iarbă precum St. Augustine și Bermuda pot crește prin pereții piscinei. Iarba care străpunge pereții piscinei nu este considerată defect de fabricație.
2. Deplasați produsul (în ambalajul propriu) la locul ales - nu trageți de produs, întrucât pot fi provocate scurgeri sau deteriorări.
3. Scoateți ușor din ambalaj, derulați (NU trageți pereții) și inspectați produsul pentru depistarea deștrărilor, rupturilor sau a perforărilor. Nu utilizați, dacă produsul este deteriorat.
4. Derulați piscina, întinzând-o înspre exterior și trageți ușor peretele spre exterior dinspre centru.
5. Verificați dacă supapa de scurgere este bine închisă în interior și în exterior. Umpleți piscina cu 1-2 cm de apă pentru a o rotunji. De asemenea, îndepărtați pliurile de pe fundul piscinei pentru o montare perfectă.
6. Umpleți încet cu apă până la 90% din înălțimea peretelui. Nu supraumpleți. Pereții se vor înălța treptat și vor sta în picioare pe măsură ce piscina este umplută.

NOTĂ: Desenele au numai rol ilustrativ. Este posibil să nu reprezinte produsul real. Piesele nu sunt la mărimea reală.

Întreținerea piscinei și evacuarea apei

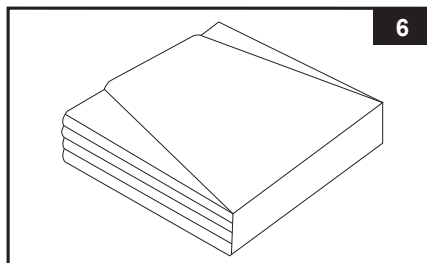
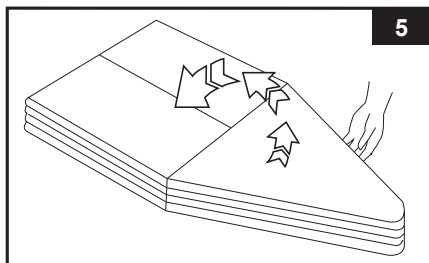
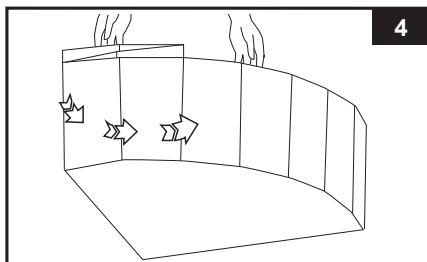
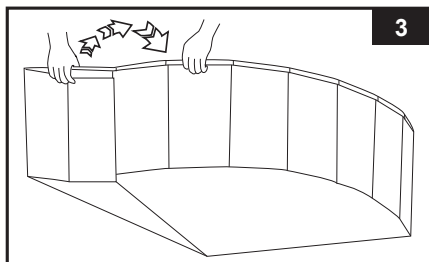
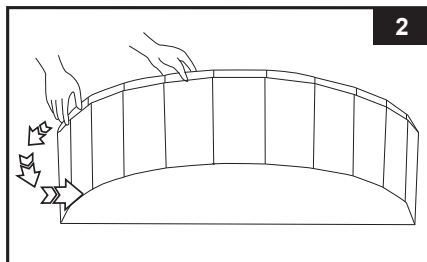
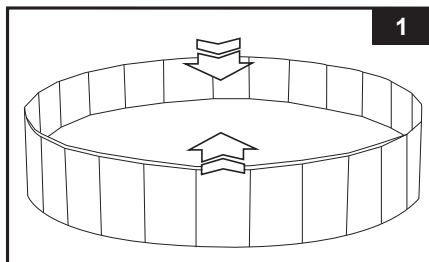
- Inspectați piscina înaintea fiecărei utilizări pentru depistarea perforărilor, a urmelor de uzură și a altor deteriorări. Nu utilizați niciodată o piscină avariată.
- Apa se poate contamina ușor. Schimbați apa din piscină frecvent (în special pe vreme caldă) sau când prezintă semne vizibile de contaminare.
- Mențineți apa din piscină la niveluri chimice care sunt sigure pentru oameni și animale de companie. Contactați-vă dealerul local de piscine și accesorii de piscină pentru instrucțiuni.
- Păstrați toate substanțele chimice pentru piscină departe de copii și animale de companie.
- Curățați piscina numai cu apă cu săpun și burete. Nu utilizați înălbitor sau agenți de curățare agresivi.

Modul de golire a piscinei dv. și depozitarea pe termen lung:

1. Piscina trebuie golită și depozitată de către adulți. Consultați normele locale pentru instrucțiuni specifice privind golirea apei din piscinele de înot.
2. Scoateți toate accesoriile, jucăriile, furtunul de grădină etc. din piscină.

PĂSTRAȚI ACESTE INSTRUCȚIUNI

3. Deschideți capacele supapelor de scurgere din interiorul și exteriorul piscinei. **NOTĂ:** Nu răsturnați sau să ridicați piscina pentru a o goli. O puteți înclina pentru scurge apa reziduală.
4. Asigurați-vă că piscina și toate piesele sunt complet uscate înainte de pliere, lăsați-le să stea în soare timp de o oră.
5. Adunați pereții laterali și pliați pentru depozitare (Fig 1-6).

126
IO

6. Pliați și depozitați folia și accesoriile într-un spațiu închis, uscat și curat. Ambalajul inițial poate fi utilizat la depozitare.

Petic de reparații:

Un petic de reparații este inclus împreună cu produsul pentru a repara scurgerile mici și găurile. Consultați instrucțiunile de pe spatele peticului de reparație.

PĂSTRAȚI ACESTE INSTRUCȚIUNI

GARANȚIA LIMITATĂ

126
IO

Intex piscine a fost produs din cele mai bune materiale i la cele mai înalte standarde. Toate produsele Intex au fost verificate i declarate fr vicii înainte de a prsi fabrica. Aceast Garanție limitat se aplic numai Intex piscine.

Această garanție limitată este suplimentară și nu înlocuiește drepturile dumneavoastră legale și soluțiile de care puteți beneficia. În măsura în care prezenta garanție este în neconcordanță cu oricare dintre drepturile dumneavoastră legale, acestea vor prevala. De exemplu, legile cu privire la consumatorii din Uniunea Europeană asigură drepturi statutorii referitoare la garanție, în plus față de prevederile de care beneficiați ca urmare a acestei garanții limitate: pentru informații referitoare la legile cu privire la consumatorii din UE, vă rugăm să accesați site-ul Centrului Consumatorilor din Europa la http://ec.europa.eu/consumers/eccc/contact_en.htm.

Prevederile acestei garanții limitate se aplic numai cumpărătorului inițial i garanția nu este transferabilă. Această garanție limitată este validă numai pentru perioada notată mai jos de la ultima dată a achiziției inițiale sau a livrării. Pstrai chitana original de achiziționare împreună cu acest manual, dat fiind c va trebui s faceți dovada cumprii i c reclamațiile trebuie s fie însoțite de chitan, pentru a nu anula garanția limitat.

Garanție piscină – 180 de zile

În cazul în care constatați un defect de fabricație la Intex piscine în timpul perioadei de garanție, vă rugăm să contactați Centrul de service Intex corespunzător prezentat în acest manual. În cazul în care articolul este returnat așa cum este specificat de către Centrul de Asistență Clienți Intex, Centrul va inspecta articolul și va determina valabilitatea reclamației. În cazul în care articolul este acoperit de prevederile garanției, acesta va fi reparat sau înlocuit cu un articol identic sau comparabil (la alegerea Intex), fără niciun cost pentru dumneavoastră.

În afară de prezenta garanție și celelalte drepturi legale din țara dumneavoastră, nu sunt implicate alte garanții suplimentare. În măsura în care este posibil în țara dumneavoastră, Intex nu va fi răspunzătoare sub nicio formă față de dumneavoastră sau față de orice terță parte pentru deteriorări directe sau indirecte care apar ca urmare a utilizării produsului Intex piscine, sau a acțiunilor întreprinse de Intex sau de agenții și angajații acesteia (inclusiv fabricația produsului). Anumite țări sau jurisdicții nu permit excluderea sau limitarea daunelor directe sau indirecte, prin urmare, limitarea sau excluderea de mai sus se poate sau nu să se aplice cazului dumneavoastră.

Trebuie să rețineți că această garanție limitată nu se aplică în următoarele circumstanțe:

- Dacă Intex piscine face obiectul neglijenței, utilizării sau funcționării incorecte, accidentelor, funcționării inadecvate, întreținerii sau depozitării necorespunzătoare;
- Dacă Piscina Intex este avariată în circumstanțe care nu pot fi controlate de Intex, incluzând dar nelimitându-se la perforări, ruperi, abraziuni, la uzură normală și deteriorări provocate de expuneri la incendiu, inundații, îngheț, ploaie sau alte forțe naturale externe;
- În cazul pieselor și componentelor necomercializate de Intex; și/sau.
- În cazul modificărilor, reparațiilor sau demontărilor neautorizate efectuate asupra Intex piscine de altcineva în afară de personalul Centrului de Asistență Clienți Intex.

Pagubele produse de scurgerea apei din piscină, substanțele chimice sau deteriorarea calității apei nu sunt acoperite de această garanție. Accidentele sau distrugerea bunurilor nu sunt acoperite de această garanție.

Citiți cu atenție manualul de utilizare și respectați toate instrucțiunile referitoare la utilizarea și întreținerea corectă ale Intex piscine. Întotdeauna inspectați produsul înainte de utilizare. Garanția dumneavoastră limitată va fi anulată dacă instrucțiunile nu sunt respectate.

©2025 Intex Marketing Ltd. - Intex Development Co. Ltd. - Intex Recreation Corp. All rights reserved/Tous droits réservés/Todos los derechos reservados/Alle Rechte vorbehalten. Printed in China/Imprimé en Chine/Impresso en China/Gedruckt in China.

©™ Trademarks used in some countries of the world under license from®™ Marques utilisées dans certains pays sous licence de/Markas registradas utilizadas en algunos países del mundo bajo licencia de/Warenzeichen verwendet in einigen Ländern der Welt in Lizenz von/Intex Marketing Ltd. to/ă/ă an Intex Development Co. Ltd., Hong Kong & Intex Recreation Corp., P.O. Box 1440, Long Beach, CA 90801 • Distributed in the European Union by/ Distribué dans l'Union Européenne par/Distribuido en la unión Europea por/Vertrieb in der Europäischen Union durch/Intex Trading B.V., Ettenseweg 46, 4706 PB Roosendaal - The Netherlands • Distributed in the UK by Unitek Service (UK) Limited, 124 City Road, London, England, EC1V 2NX, UK. www.intexcorp.com

INTEX®

PĂSTRAȚI ACESTE INSTRUCȚIUNI

Pagina 4