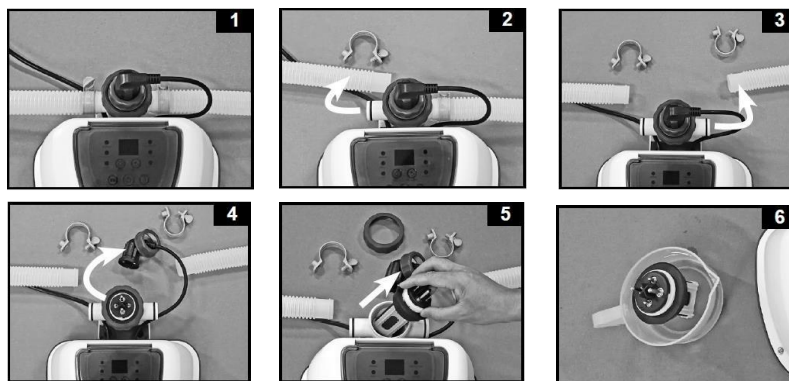


Elektrodo valymas

QS200 – Modelis CS2220G, QS400 – Modelis CS3220G

Kad elektrodas veiktų optimaliai, būtina reguliariai valyti elektrodą rankiniu būdu. **Vadovaukitės toliau pateiktomis instrukcijomis:**

- 1 veiksmas:** Išjunkite solinatorių ir ištraukite laidą iš kištukinio lizdo.
- 2 veiksmas:** Ištraukite smeiges iš sieninių skylių baseino viduje. Įkiškite juodus kaiščius (gaubtus).
- 3 veiksmas:** Atjunkite abi žarnas nuo solinatoriaus (žr. paveikslėlį 1-3)
- 4 veiksmas:** Atlaisvinkite titano elektrodo pasukamąjį kaištį ir atjunkite elektrodo kištuką (žr. paveikslėlį 4)
- 5 veiksmas:** Atsukite veržlę ir nuimkite titano elektrodą iš korpuso (žr. paveikslėlį 5)
- 6 veiksmas:** Įdėkite titano elektrodą į indą ir užpilkite actu taip, kad visas elektrodas būtų panardintas po paviršiumi. Laikykite titano lakštus acte mažiausiai 1 valandą. Didesnių indėlių atveju rekomenduojame palikti per naktį. Nuplaukite elektrodą po stipresne vandens srove (pvz., sodo žarna, po čiaupu) (žr. paveikslėlį 6)
- 7 veiksmas:** Norėdami iš naujo sumontuoti elektrodą, atlikite veiksmus atvirkštine tvarka.



Daugiau informacijos rasite firmos INTEX klientų aptarnavimo portale
www.intexsupport.com