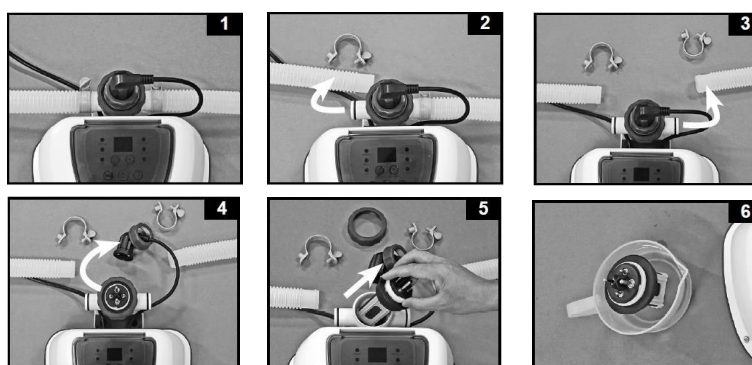


## Почистване на електрода

### QS200 – Модел CS2220G, QS400 – Модел CS3220G

За да може електродът да работи оптимално, е необходимо редовно да го почиствате ръчно. **Следвайте инструкциите по-долу:**

- Стъпка 1:** Изключете солинатора и изключете кабела от контакта.
- Стъпка 2:** Издърпайте колците от вътрешната страна на басейна от отворите в стената. Поставете черни запушалки (тапи) в отворите.
- Стъпка 3:** Отделете и двата маркуча от солинатора (**вж. Фигури 1-3**)
- Стъпка 4:** Освободете шарнирния щифт на титановия електрод и извадете щепсела на електрода (**вж. Фигура 4**)
- Стъпка 5:** Разхлабете гайката и извадете титановия електрод от корпуса (**вж. Фигура 5**)
- Стъпка 6:** Поставете титановия електрод в съд и го залейте с оцет, така че целият електрод да е потопен под повърхността. Оставете титановите пластини да престоят в оцета поне 1 час. За по-големи отлагания препоръчваме да ги оставите да престоят за една нощ. Изплакнете електрода под силна струя вода (напр. с градински маркуч, под чешма) (**вж. Фигура 6**)
- Стъпка 7:** За да монтирате отново електрода, следвайте горните стъпки в обратен ред.



За повече информация посетете портала за обслужване на клиенти на INTEX

[www.intexsupport.com](http://www.intexsupport.com)