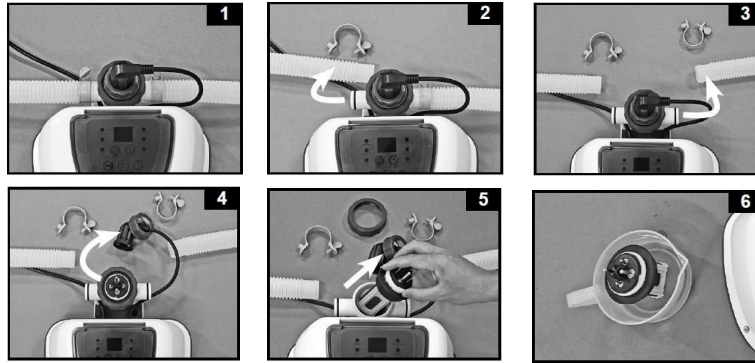


Elektrodun temizlenmesi

QS200 – Model CS2220G, QS400 – Model CS3220G

Elektrodun en iyi şekilde çalışması için elektrodu düzenli manuel olarak temizlemek çok önemlidir. **Aşağıdaki talimatları takip edin:**

- Adım 1:** Tuzlama makinesini kapatın ve kabloyu prizden çıkarın.
- Adım 2:** Havuzun iç tarafındaki dikenleri duvar geçişlerinden dışarı çekin. Siyah tapaları (kapakları) deliklere yerleştirin.
- Adım 3:** Her iki hortumu da tuzlama makinesinden ayırın (**bkz. Şekil 1-3**)
- Adım 4:** Titanyum elektrot pivot pimini gevşetin ve elektrot fişini çıkarın (**bkz. Şekil 4**)
- Adım 5:** Somunu gevşetin ve titanyum elektrodu kılıftan çıkarın (**bkz. Şekil 5**)
- Adım 6:** Titanyum elektrodu bir kaba yerleştirin ve tüm elektrot yüzeyin altına batacak şekilde üzerine sirke dökün. Titanyum plakaları en az 1 saat boyunca sirke içinde bırakın. Daha büyük birikintiler için bir gece bekletmenizi öneririz. Elektrodu güçlü bir su akışı (örn. bahçe hortumu, musluk) altında durulayın (**bkz. Şekil 6**)
- Adım 7:** Elektrodu yeniden takmak için adımları ters sırayla izleyin.



Daha fazla bilgi için INTEX müşteri destek portalini ziyaret edin

www.intexsupport.com