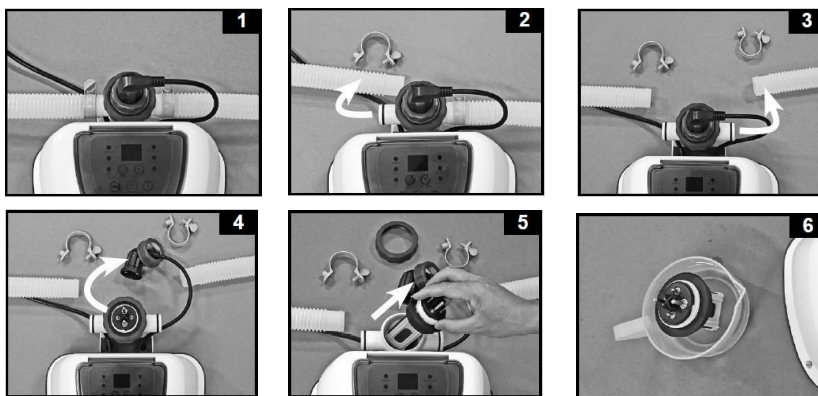


Čistenie elektródy

QS200 - model CS2220G, QS400 - model CS3220G

Aby elektróda fungovala optimálne, je potrebné ju pravidelne manualne čistiť. **Postupujte podľa nižšie uvedených pokynov:**

- Krok 1:** Vypnite solinátor a odpojte kábel zo zásuvky.
- Krok 2:** Vytiahnite trne z priechodov v stene na vnútornej strane bazéna. Do otvoru vložte čierne zátky (klobúčiky).
- Krok 3:** Odpojte obe hadice zo solinátora (**pozri obrázky 1 - 3**).
- Krok 4:** Uvoľnite otočný čap titánovej elektródy a odpojte zástrčku elektródy (**pozri obrázok 4**).
- Krok 5:** Uvoľnite maticu a vyberte titánovú elektródu z puzdra (**pozri obrázok 5**).
- Krok 6:** Titánovú elektródu vložte do nádoby a zalejte ju octom tak, aby bola celá ponorená pod hladinou. Titánové platne nechajte v octe odstáť aspoň 1 hodinu. V prípade väčších usadenín odporúčame nechať pôsobiť cez noc. Elektródu opláchnite pod silným prúdom vody (napr. záhradnou hadicou, pod vodovodným kohútikom) (**pozri obrázok 6**).
- Krok 7:** Ak chcete elektródu znovu nainštalovať, postupujte v opačnom poradí.



Ďalšie informácie nájdete na portáli zákazníckej podpory INTEX.

www.intexsupport.com