

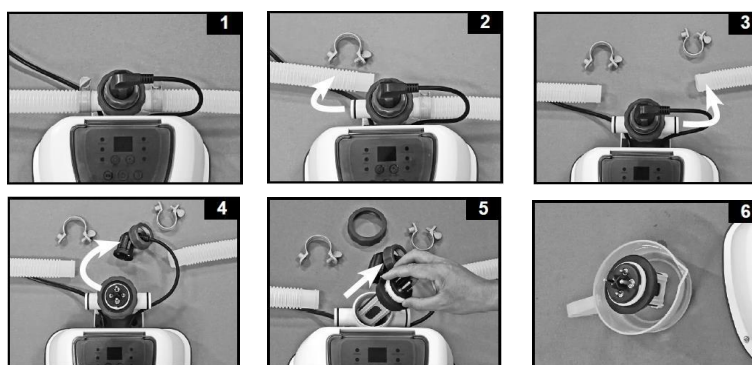
Čištění elektrody

QS200 – Model CS2220G, QS400 – Model CS3220G

Aby elektroda fungovala optimálně, je nezbytné elektrodu pravidelně manuálně čistit.

Postupujte podle návodu uvedeného níže:

- Krok 1:** Vypněte solinátor a vypojte kabel ze zásuvky.
- Krok 2:** Vytáhněte z vnitřní strany bazénu trny ze stěnových průchodů. Do otvoru vložte černé záslepky (kloboučky).
- Krok 3:** Odpojte obě hadice ze solinátoru. **(viz. obrázky 1-3)**
- Krok 4:** Uvolněte otočný čep titanové elektrody a odpojte zástrčku elektrody. **(viz. obrázek 4)**
- Krok 5:** Uvolněte matici a vyjměte titanovou elektrodu z pouzdra. **(viz. obrázek 5)**
- Krok 6:** Položte titanovou elektrodu do nádoby a zalijte ji octem tak, aby byla celá elektroda ponořená pod hladinou. Nechte titanové pláty odležet v octu alespoň 1 hodinu. Při větších usazeninách doporučujeme nechat odležet přes noc. Opláchněte elektrodu pod silnějším proudem vody (např. zahradní hadicí, pod kohoutkem). **(viz. obrázek 6)**
- Krok 7:** Pro opětovné nainstalování elektrody postupujte dle uvedených kroků v obráceném pořadí.



Další informace najdete na portálu zákaznické podpory INTEX

www.intexsupport.com