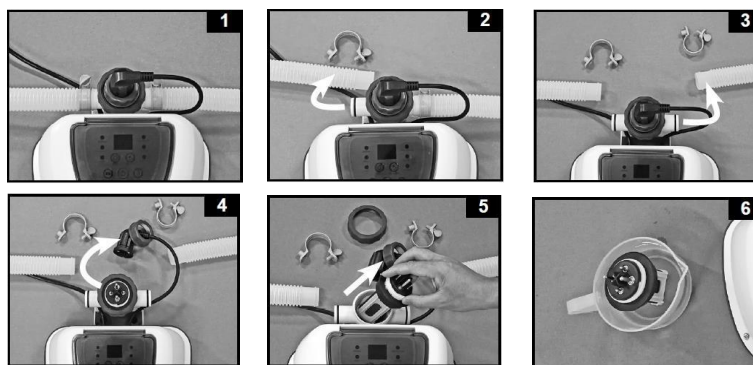


## Čiščenje elektrode

### QS200 – Model CS2220G, QS400 – Model CS3220G

Da bi elektrode delovale optimalno, jih je potrebno redno ročno čistiti. **Elektrodo očistite tako, da sledite spodnjim korakom:**

- Korak 1:** Izklopite sistem za slano vodo in izvlecite vtič iz vtičnice
- Korak 2:** Odvijte dovod in odvod na notranji strani bazena. V odprtine vstavite (črne) čepe
- Korak 3:** Odklopite 2 cevi iz sistema slane vode (**glejte sliko 1-3**)
- Korak 4:** Zrahljajte vrtljivo titanovo elektrodo in odklopite vtič titanove elektrode (**glejte sliko 4**)
- Korak 5:** Odvijte matico celice in odstranite titanovo elektrodo iz ohišja celice (**glejte sliko 5**)
- Korak 6:** Titanovo elektrodo postavite v posodo in vanjo nalijte čistilni/kuhinjski kis, dokler ni titanova elektroda popolnoma potopljena. Pustite, da se plošče namakajo vsaj 1 uro. Pri večjih usedlinah je priporočljivo namakanje čez noč. Nato elektrodo sperite pod pipo ali z vrtno cevjo (**glejte sliko 6**)
- Korak 7:** Vse sestavite nazaj tako, da korake 3–6 izvedete v obratnem vrstnem redu.



Več informacij najdete na portalu za podporo strankam INTEX  
[www.intexsupport.com](http://www.intexsupport.com)