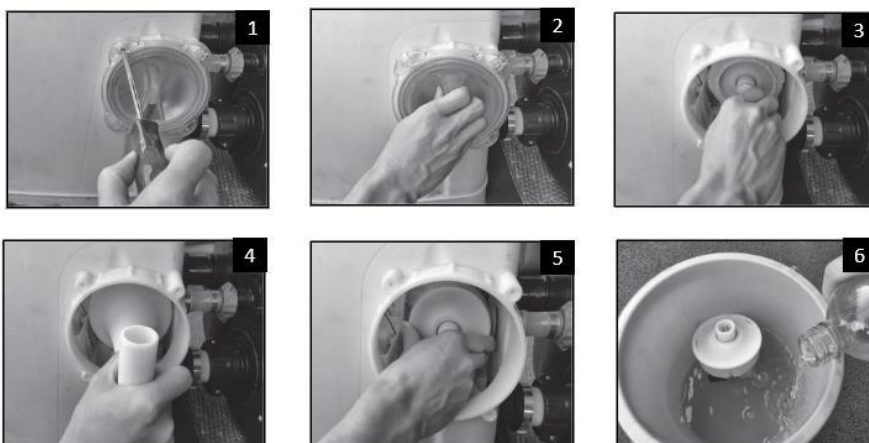


## Čištění elektrody

### Pro PureSpa Jet & Bubble Deluxe

Aby elektroda fungovala optimálně, je nezbytné elektrodu pravidelně čistit. Postupujte podle návodu uvedeného níže.

- Krok 1:** Vypněte čerpadlo a vypojte kabel ze zásuvky.
- Krok 2:** Odšroubujte pouzdro na kartuši ze stěnového průchodu (vnitřní část vany) a použijte přibalené zátky k zakrytí vývodů, aby se předešlo úniku vody.
- Krok 3:** Pomocí křížového šroubováku odšroubujte čtyři šrouby z průhledného víka. Víko sundejte. **(Viz. obrázek 1 a 2)**
- Krok 4:** Odpojte elektrodu. Odšroubujte matici elektrody proti směru hodinových ručiček použitím přibaleného nástroje. **(Viz. obrázek 3 a 4)**
- Krok 5:** Odejměte elektrodu a celou ji ponořte do nádoby s octem. **(Viz. obrázek 5 a 6)**
- Krok 6:** Nechte titanové pláty ponořené v octu alespoň 1 hodinu. Při větších usazeninách doporučujeme nechat odležet přes noc. Opláchněte elektrodu pod silnějším proudem vody (např. zahradní hadicí, pod baterií).
- Krok 7:** Pro opětovné nainstalování elektrody, postupujte dle uvedených kroků v obráceném pořadí.



Další informace najdete na portálu zákaznické podpory INTEX  
[www.intexsupport.com](http://www.intexsupport.com)