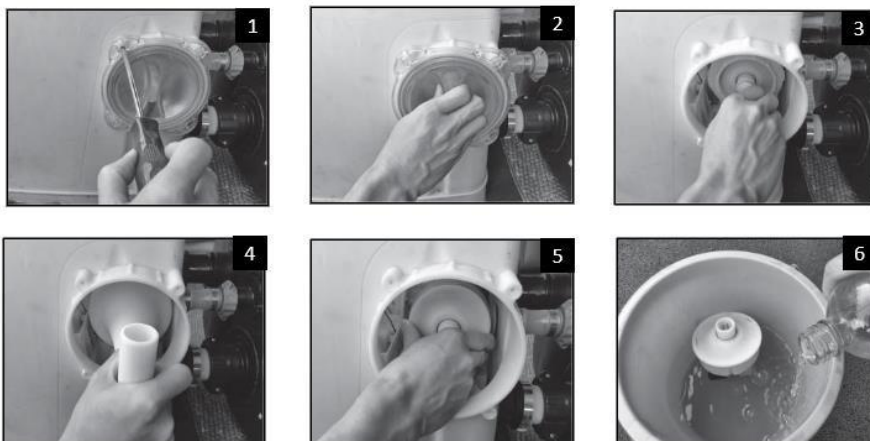


Čišćenje Elektrolitičke ćelije kod PureSpa Jet & Bubbel Deluxe

Da bi elektrolitička ćelija funkcionisala neophodno je da je redovno čistite. Proces čišćenja opisujemo korak-po-korak u sledećoj šemi:

- Korak 1:** Isključite SPA i iskopčajte kabl za napajanje iz električne utičnice
- Korak 2:** Odvijte kućište filtera od SPA baze koristeći čepove da zatvorite otvore za dovod i odvod vode
- Korak 3:** Pomoću šrafcigera uklonite četiri šrafa sa prozirnog poklopca (**Videti sliku 1 i 2**)
- Korak 4:** Isključite elektrolitičku ćeliju. Odvijte maticu elektrolitičke ćelije u smeru suprotnom od kazaljke na satu pomoću priloženog alata (**Videti sliku 3 i 4**)
- Korak 5:** Izvucite elektrolitičku ćeliju i stavite je i posudu u koju ćete sipati sirće za čišćenje
- Korak 6:** Stavite titanijumsku elektrodu u posudu i sipajte sirće za čišćenje tako da elektroda bude potpuno potopljena. Pustite da elektroda bude potopljena najmanje 1 sat. Ukoliko postoje veće naslage kamenca preporučuje se da delovi ostanu potopljene preko noći. Nakon toga isperite elektrodu pod jakim mlazom vode (**Videti sliku 5 i 6**)
- Korak 7:** Za ponovno montiranje pratite gore navedene korake obrnutim redosledom.



Za više informacija posetite INTEX portal korisničke podrške
www.intexsupport.com