

Λευκές γραμμές στην φουσκωτή μπανιέρα του υδρομασάζ

Η μπανιέρα του υδρομασάζ είναι κατασκευασμένη από μαλακό PVC. Οι ορατές λευκές ρυτίδες δεν αποτελούν ελάττωμα κατασκευής. Τυχόν φθορά στο υλικό της μπανιέρας δεν θα ήταν λευκή, καθώς η μπανιέρα έχει μαύρο ή μπεζ χρώμα.

Οι λευκές ζάρες δημιουργούνται επειδή οι μπανιέρες διπλώνονται στο εργοστάσιο και τοποθετούνται σε κουτιά σε χαμηλές θερμοκρασίες. Όταν το υλικό PVC διπλώνεται σε ψυχρές συνθήκες, αλλάζει προσωρινά χρώμα — από μαύρο ή μπεζ γίνεται λευκό. Αν θέλετε να απαλλαγείτε πιο γρήγορα από τις λευκές ζάρες, ακολουθήστε τα παρακάτω βήματα.

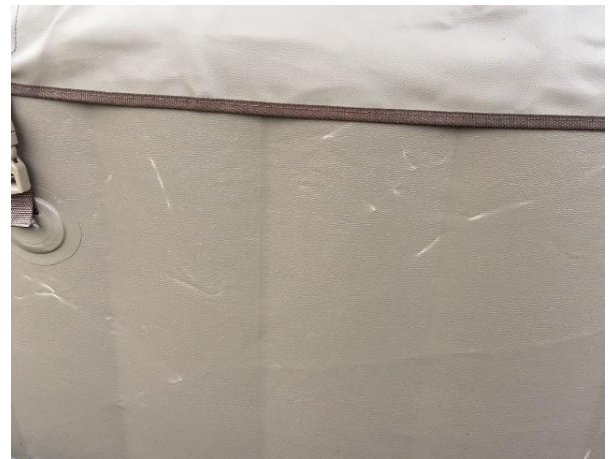
- Βήμα 1:** Φουσκώστε τη μπανιέρα του υδρομασάζ σύμφωνα με το επισυναπτόμενο εγχειρίδιο χρήσης.
- Βήμα 2:** Ρυθμίστε το πιστολάκι μαλλιών στη μέγιστη θερμοκρασία.
- Βήμα 3:** Κρατήστε το πιστολάκι κοντά στη λευκή ζάρα υπό γωνία 45°. Αν το πιστολάκι στραφεί κάθετα προς το τοίχωμα, η διαδικασία δεν θα λειτουργήσει.

Παρατηρήστε πώς το PVC μαλακώνει σταδιακά και οι λευκές ζάρες ξεθωριάζουν και εξαφανίζονται.



Εναλλακτική μέθοδος: Γεμίστε μια κούπα με ζεστό νερό (80 °C). Τοποθετήστε το χείλος της κούπας πάνω από τη λευκή γραμμή στην επιφάνεια της μπανιέρας. Ρίξτε αργά το νερό επάνω στη λευκή ζάρα για περίπου 10 δευτερόλεπτα. Προσοχή: Αν ρίξετε το νερό σε μεγαλύτερη επιφάνεια ταυτόχρονα, η μέθοδος δεν θα είναι αποτελεσματική, καθώς προκαλείται υπερβολική απώλεια θερμότητας.

Λευκές γραμμές στην φουσκωτή μπανιέρα του υδρομασάζ



Οι λευκές γραμμές θα εξαφανιστούν επίσης αυθόρμητα με την πάροδο του χρόνου όταν το υδρομασάζ φουσκωθεί και η θερμοκρασία περιβάλλοντος αυξηθεί. Το PVC θερμαίνεται και η μπανιέρα αρχίζει σιγά σιγά να επιστρέφει στο αρχικό της χρώμα.



Για περισσότερες πληροφορίες επισκεφθείτε την πύλη υποστήριξης πελατών της INTEX
www.intexsupport.com