

Bijeli nabori na hidromasažnoj kadi na napuhavanje

Hidromasažna kada je izrađena od plastificiranog PVC-a. Vidljivi bijeli nabori nisu proizvodna greška. Oštećenja na kadi ne bi bila bijela jer je kada crne ili bež boje.

Bijeli nabori nastaju zato što se kade u tvornici slažu u kutije na niskim temperaturama. Kada se PVC materijal savije hladan, privremeno mijenja boju iz crne/bež u bijelu. Ako se želite brže riješiti bijelih nabora, slijedite dolje navedene korake:

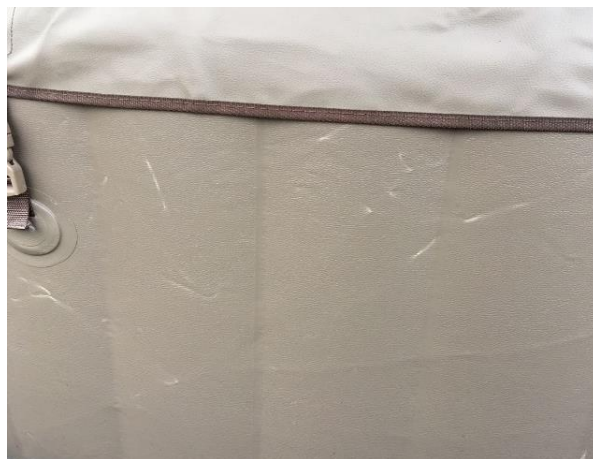
- Korak 1:** Napuhnite hidromasažnu kadu prema priloženom korisničkom priručniku.
- Korak 2:** Postavite sušilo za kosu na najjači stupanj.
- Korak 3:** Držite sušilo za kosu blizu bijelog nabora pod kutom od 45°. Ako je sušilo za kosu usmjereno okomito na stjenku, postupak neće funkcionirati.

Pratite kako PVC postupno omekšava, a bijeli nabori blijede i nestaju.



Alternativna metoda: Napunite šalicu vrućom vodom (80°C). Priložite rub šalice uz kadu direktno iznad bijele linije. Polako nalijevajte vodu preko bijelog nabora 10 sekundi. Ako vodu odjednom nalijete preko velike površine, ova metoda neće funkcionirati jer dolazi do prevelikog gubitka topline.

Bijeli nabori na hidromasažnoj kadi na napuhavanje



Međutim, bijele linije će također spontano nestati s vremenom kada je hidromasažna kada napuhana, a temperatura okoline raste. PVC će se zagrijati i kada će se polako početi vraćati u svoju izvornu boju.



Više informacija dostupno je na portalu za korisničku podršku INTEX
www.intexsupport.com