

## Cute albe pe cada gonflabilă a jacuzzi-ului

Cada jacuzzi-ului este fabricată din PVC moale. Cutele albe vizibile nu sunt defecte de fabricație. Deteriorarea pe cadă nu ar fi albă, deoarece cada este de culoare neagră sau bej.

Cutele albe se formează prin depozitarea căzilor în fabrică în cutii la temperaturi scăzute. Când materialul PVC este îndoit la rece, culoarea sa se schimbă temporar de la negru/bej la alb. Dacă doriți să scăpați mai repede de cutele albe, urmați pașii de mai jos:

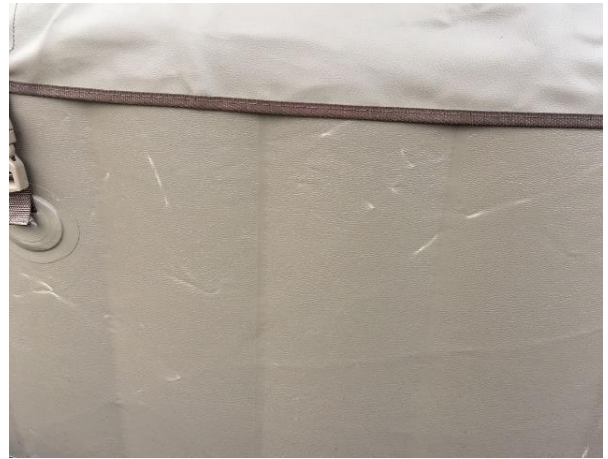
- Pasul 1:** Umflați jacuzzi-ul conform manualului de utilizare atașat.
- Pasul 2:** Setări uscătorul de păr la cea mai mare temperatură.
- Pasul 3:** Țineți uscătorul de păr aproape de cuta albă, sub un unghi de 45°. Dacă uscătorul de păr este îndreptat perpendicular spre perete, procedura nu va funcționa.

Observați cum PVC-ul se înmoaie treptat, iar cutele albe își pierd culoarea și dispar.



**Procedura alternativă:** Umpleți cana cu apă fierbinte (80 °C). Așezați marginea canei pe cadă, chiar deasupra liniei albe. Turnați încet apă pe cuta albă timp de 10 secunde. Dacă turnați apa pe o suprafață mai mare dintr-o dată, această metodă nu va funcționa, deoarece va avea loc o pierdere prea mare de temperatură.

## Cute albe pe cada gonflabilă a jacuzzi-ului



Cutele albe dispar însă în mod spontan în timp, când jacuzzi-ul este umflat și temperatura din jur crește. PVC-ul se încălzește și încet începe să-și recapete culoarea inițială.



Mai multe informații sunt disponibile pe portalul de asistență pentru clienți INTEX  
[www.intexsupport.com](http://www.intexsupport.com)