

Bílé vrásky na nafukovací vaně vířivky

Vana vířivky je vyrobená z měkčeného PVC. Viditelné bílé vrásky nejsou výrobní závadou. Poškození na vaně by nebylo bílé, protože vana má černou nebo béžovou barvu.

Bílé sklady se vytvoří tím, že jsou vany v továrně skládány do krabic v nízkých teplotách. Když se materiál PVC ohne za studena, změní dočasně barvu z černé/ béžové na bílou. Pokud se chcete zbavit bílých sklادů rychleji, postupujte podle bodů níže:

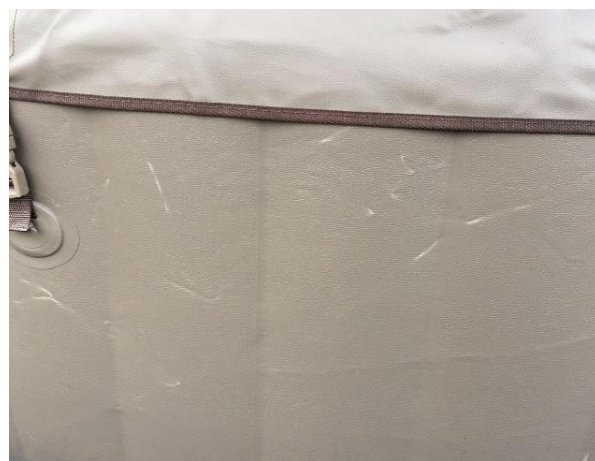
- Krok 1:** Nafoukněte vířivou vanu podle přibaleného uživatelského návodu.
- Krok 2:** Nastavte fén na vlasy na nejteplejší stupeň.
- Krok 3:** Přidržte fén blízko bílému skladu pod úhlem 45°. Pokud bude fén namířen kolmo ke stěně, tak postup nebude fungovat.

Sledujte, jak PVC postupně měkne a bílé sklady blednou a zmizí.



Alternativní postup: Naplňte hrnek horkou vodou (80 °C). Přiložte okraj hrnku k vaně přímo nad bílou čáru. Pomalu lijte vodu na bílý sklad po dobu 10 sekund. Pokud vodu nalijete na větší plochu najednou, tak tento způsob nebude fungovat, protože dochází k příliš velké teplotní ztrátě.

Bílé vrásky na nafukovací vaně vířivky



Bílé čáry zmizí však i samovolně postupem času, když je vířivka nafouknutá a okolní teplota stoupá. PVC zteplá a pomalu se vaně začne navracet původní barva.



Další informace najdete na portálu zákaznické podpory INTEX
www.intexsupport.com