

Biele vrásky na nafukovacej vani vírivky

Vana vírivky je vyrobená z mäkkého PVC. Viditeľné biele vrásky nie sú výrobnou chybou. Poškodenie vane by nebolo biele, pretože vaňa má čiernu alebo béžovú farbu.

Biele vrásky vznikajú v dôsledku balenia vane vo výrobnom závode pri nízkych teplotách. Keď sa materiál PVC ohýba za studena, dočasne zmení farbu z čiernej/béžovej na bielu. Ak sa chcete rýchlejšie zbaviť bielych záhybov, postupujte podľa nižšie uvedených bodov:

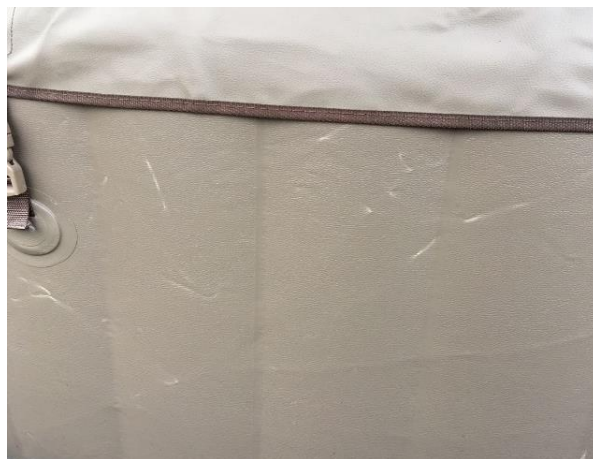
- Krok 1:** Nafúknite vírivku podľa priloženého návodu na použitie.
- Krok 2:** Nastavte sušič vlasov na najteplejšie nastavenie.
- Krok 3:** Držte sušič vlasov v blízkosti bieleho záhybu pod uhlom 45°. Ak je sušič vlasov nasmerovaný kolmo na stenu, postup nebude fungovať.

Sledujte, ako sa PVC postupne zmäkčuje a biely záhyb bledne a mizne.



Alternatívny postup: naplňte hrnček horúcou vodou (80 °C). Položte okraj hrnčeka proti vani priamo nad bielu čiaru. Pomaly nalejte vodu na biely záhyb na 10 sekúnd. Ak vodu nalejete na väčšiu plochu naraz, táto metóda nebude fungovať, pretože dochádza k príliš veľkým teplotným stratám.

Biele vrásky na nafukovacej vani vírivky



Biele čiary však časom zmiznú aj samovoľne, keď sa horúca vaňa napustí a okolitá teplota sa zvýši. PVC sa zahreje a vaňa sa pomaly začne vracáť k svojej pôvodnej farbe.



Ďalšie informácie nájdete na portáli zákazníckej podpory INTEX
www.intexsupport.com