

Бели набръчвания върху надуваемата вана на джакузи

Ваната на джакузито е изработена от мек PVC. Видимите бели набръчвания не са производствен дефект. Повредата на ваната не би била с бял цвят, тъй като ваната е черна или бежова на цвят.

Белите следи се образуват, когато ваните се сгъват в кашони при ниски температури в завода. Когато PVC материалът се огъва на студено, той временно променя цвета си от черен/бежов на бял. Ако искате да се отървете от белите следи по-бързо, следвайте стъпките по-долу:

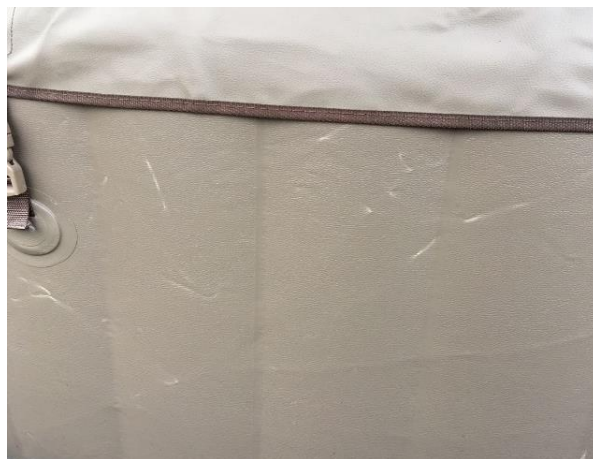
- Стъпка 1:** Надуйте джакузито според приложените инструкции за употреба.
- Стъпка 2:** Включете сешоар на най-високата степен.
- Стъпка 3:** Дръжте сешоара близо до бялата част под ъгъл 45°. Ако сешоарът е насочен перпендикулярно към стената, процедурата няма да проработи.

Наблюдавайте как PVC постепенно омеква и белите петна избледняват и изчезват.



Алтернативен начин: Напълнетечаша с гореща вода (80 °C). Поставете ръба на чашата върху ваната точно над бялата линия. Бавно изливайте водата върху бялото място в продължение на 10 секунди. Ако излеете водата върху по-голяма площ наведнъж, този метод няма да проработи, защото се губи прекалено много топлина.

Бели набръчвания върху надуваемата вана на джакузи



Белите линии обаче изчезват и сами с течение на времето, когато джакузито е надуто и околната температура се повиши. PVC се затопля и бавно започва да възвръща първоначалния си цвят.



Допълнителна информация ще получите на портала за обслужване на клиенти на INTEX.
www.intexsupport.com