

## Bele gube na napihljivi kadi masažnega bazena

Kad masažnega bazena je izdelana iz mehkega PVC. Vidne bele gube niso proizvodna napaka. Poškodbe na kadi ne bi bile bele, ker je kad črne ali bež barve.

Beli zgibi nastanejo s tem, ko se kadi v tovarni zlagajo v škatle pri nizkih temperaturah. Če se material PVC hladno upogne, začasno spremeni barvo iz črne/bež v belo. Če se želite znebiti belih zgibov hitreje, sledite spodnjim točkam:

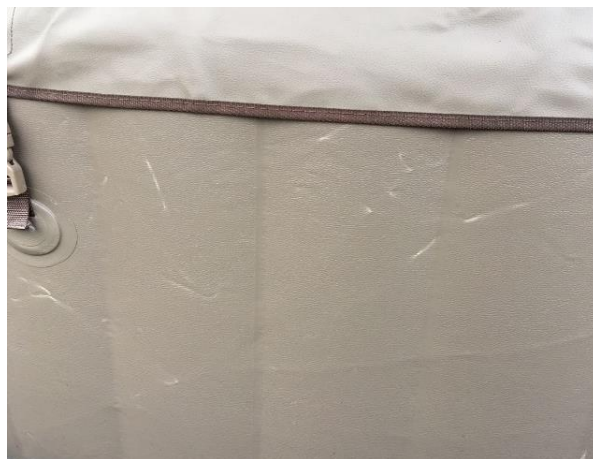
- 1. korak:** Napihnite masažno kad v skladu s priloženimi navodili za uporabo.
- 2. korak:** Nastavite sušilnik za lase na najvišjo temperaturo.
- 3. korak:** Sušilnik za lase pridržite blizu belega zgiba pod kotom 45°. Če je sušilnik za lase usmerjen pravokotno na steno, postopek ne bo deloval.

Opazujte, kako se PVC postopoma mehča, beli zgibi pa bledijo in izginejo.



**Alternativni postopek:** Napolnite skodelico z vročo vodo (80 °C). Rob skodelice priložite h kadi neposredno nad belo črto. Beli zgib 10 sekund počasi polivajte z vodo. Če vodo nalijete na večjo površino naenkrat, ta način ne bo deloval, saj pride do prevelikih toplotnih izgub.

## Bele gube na napihljivi kadi masažnega bazena



Vendar pa bele črte sčasoma tudi spontano izginejo, ko je masažni bazen napihjen in se temperatura okolice viša. PVC se otopli in kad počasi dobiva nazaj svojo prvotno barvo.



Več informacij najdete na portalu za podporo strankam INTEX  
[www.intexsupport.com](http://www.intexsupport.com)