

Bele brazde na hidromasažnoj kadi na naduvavanje

Hidromasažna kada napravljena je od omekšanog PVC-a. Vidljive bele brazde nisu fabrička greška. Oštećenje na kadi ne bi bilo bele boje, jer su kade crne ili bež boje.

Bele linije se pojavljuju jer su kade u fabrici skladištene i pakovane na niskim temperaturama. Kada se PVC savije pri niskoj temperaturi, privremeno menja boju iz crne/bež u belu. Ako želite da se brže rešite belih nabora, sledite sledeće korake:

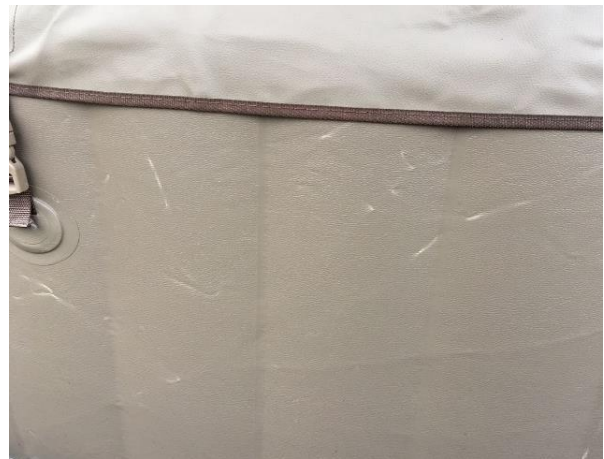
- Korak 1:** Naduvajte hidromasažnu kadu prema uputstvu koje je priloženo uz proizvod.
- Korak 2:** Podesite fen za kosu na najviši nivo toplote.
- Korak 3:** Držite fen pod uglom od 45° u odnosu na belu brazdu. Ako fen bude usmeren direktno na zid, postupak neće uspeti.

Posmatrajte kako PVC postepeno omekšava, a bele linije blede i nestaju.



Alternativni postupak: Napunite šolju vrelom vodom (80°C). Prislonite ivicu šolje uz kadu direktno iznad bele linije. Polako sipajte vodu na belu brazdu u trajanju od 10 sekundi. Ukoliko vodu sipate na veću površinu odjednom, ovaj postupak neće biti efikasan, jer dolazi do prevelikog gubitka toplote.

Bele brazde na hidromasažnoj kadi na naduvavanje



Bele linije će nestati i same vremenom, kada je hidromasažna kada naduvana i kada temperatura okoline poraste. Kako se PVC zagreva, postepeno će mu se vratiti originalna boja.



Više informacija potražite na portalu korisničke podrške INTEX
www.intexsupport.com