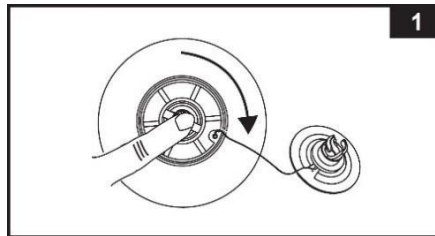


Verificați supapa de eliberare a presiunii

Supapa destinată eliberării presiunii poate să nu fie bine închisă sau strânsă. Urmați pașii menționați pentru a rezolva problema:

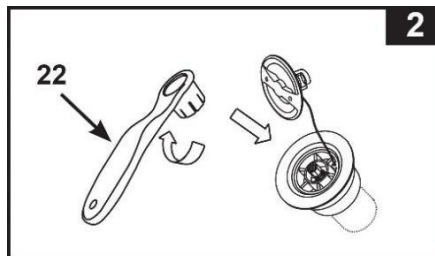
Închiderea supapei de eliberare a presiunii

Deșurubați capacul de eliberare a presiunii. Apăsăți centrul supapei și rotiți-l cu 90 de grade în sensul acelor de ceasornic (**vedeți figura 1**). Astfel închideți supapa.



Închideți supapa de eliberare a presiunii

Deschideți capacul supapei și puneți cheia SPA în supapă (**vedeți figura 2**). Rotiți cheia (**poziția 22**) în sensul acelor de ceasornic pentru a închide ferm supapa.



IMPORTANT: Supapa nu trebuie niciodată să fie destrânsă sau strânsă dacă în cada SPA există apă. Pentru închiderea supapei de aer utilizați exclusiv cheia SPA. De asemenea, supapa nu trebuie strânsă prea mult pentru a se evita deteriorarea supapei.



Mai multe informații sunt disponibile pe portalul de asistență pentru clienți INTEX
www.intexsupport.com