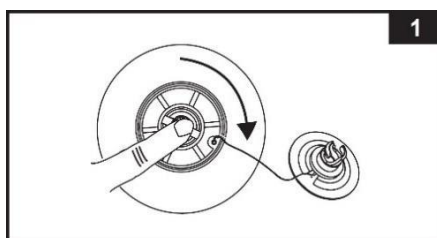


## Проверка на предпазния изпускателен вентил

Възможно е предпазният изпускателен вентил да е разхлабен или да не е затегнат правилно. Моля, следвайте стъпките по-долу, за да разрешите проблема.

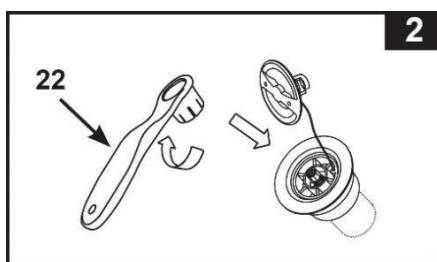
### Затваряне на предпазния изпускателен вентил

Отвийте капачката на изпускателния вентил. Натиснете с пръст в средата на вентила и го завъртете на 90° по посока на часовниковата стрелка (вж. Фигура 1). Така вентилът се затваря.



### Затягане на изпускателния вентил

Отвийте капачката на изпускателния вентил и вкарайте сервисния ключ във вентила. (вж. Фигура 2). Завъртете ключа (част 22) по посока на часовниковата стрелка. Така вентилът ще се затегне.



**ВАЖНО:** Никога не разхлабвайте или затягвайте изпускателния вентил, когато в джакузито има вода. Използвайте само включения в комплекта сервисен ключ, за да затегнете вентила. Не затягвайте вентила прекалено силно, защото това може да повреди изпускателния вентил.



За повече информация посетете портала за обслужване на клиенти на INTEX  
[www.intexsupport.com](http://www.intexsupport.com)