

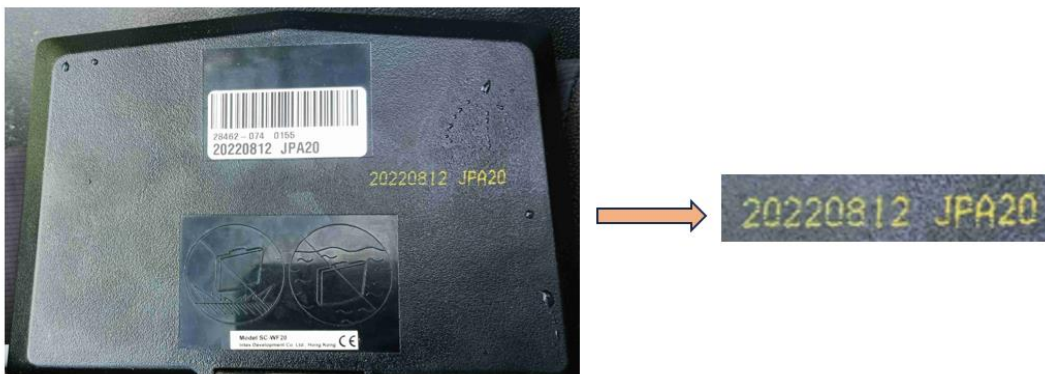
## Dve aplikácie - vyberte si tú správnu

Ak je vaša vŕivka INTEX vybavená funkciou, ktorá umožňuje jej diaľkové ovládanie prostredníctvom aplikácie, musíte najprv skontrolovať, aký model vŕivky (alebo ovládací panel) máte. Podľa toho potom musíte nainštalovať príslušnú verziu aplikácie.

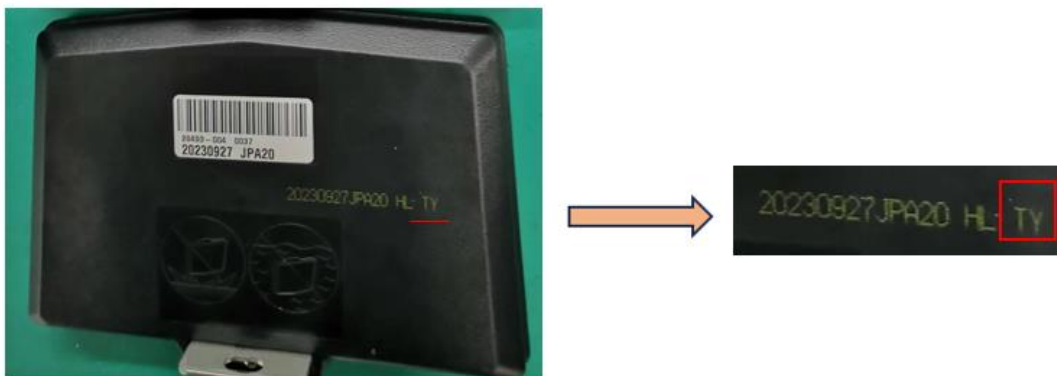
### Postup:

Vezmite odnímateľný panel do ruky a zo zadnej strany panelu overte, aký kód je na ňom vytlačený - pozrite si, ako na fotografii nižšie:

- ✓ Kód na konci **neobsahuje** písmená "TY" - pripojte vŕivku pomocou aplikácie číslo 1.



- ✓ Kód na konci obsahuje **písmená "TY"** - pripojte vŕivku pomocou aplikácie číslo 2.



## Dve aplikácie - vyberte si tú správnu

### Aplikácia IOS:

- ✓ **INTEX Link** - aplikácia **Spa Management** (aplikácia má tmavú farbu pozadia)
- ✓ Aplikácia **INTEX Link (NEW)** (aplikácia má svetlú farbu pozadia)

### Aplikácia pre systém Android:

- ✓ **INTEX Link - Spa Management app** (Intex Development Co Ltd) (aplikácia má tmavú farbu pozadia)
- ✓ **INTEX Link** (Intex Development Co Ltd) (aplikácia má svetlú farbu pozadia)

Pri pripájaní vírivky k WiFi je dôležité, aby bol panel úplne nabitý a aby bola odstránená ochranná fólia.



*ikona staršej aplikácie*



*ikona novej aplikácie*



Ďalšie informácie nájdete na portáli zákazníckej podpory INTEX  
[www.intexsupport.com](http://www.intexsupport.com)