

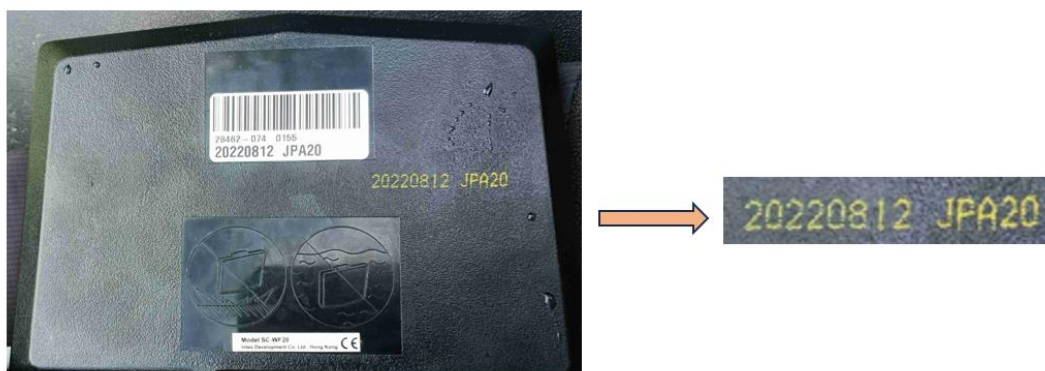
## Două aplicații – alegeți-o pe cea corectă

În cazul în care jacuzzi INTEX este echipat cu o funcție care permite controlul acestuia de la distanță prin intermediul aplicației, trebuie să verificați mai întâi ce model de jacuzzi (respectiv panou de control) aveți. În funcție de aceasta, trebuie să instalați versiunea corespunzătoare a aplicației.

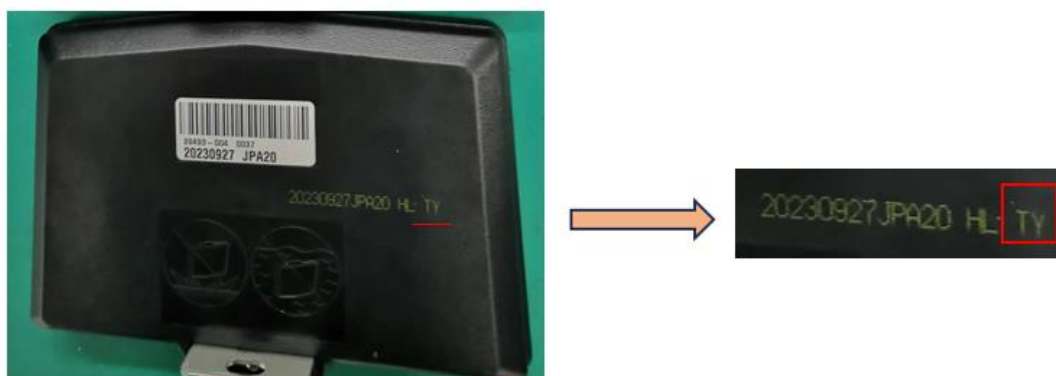
### Procedeu:

Luați panoul detașabil în mână și verificați pe partea din spate a panoului ce cod este imprimat pe el - a se vedea fotografia de mai jos:

- ✓ Codul **nu conține** la sfârșit literele „TY” - conectați jacuzzi folosind aplicația numărul 1.



- ✓ Codul **se termină cu literele „TY”** - conectați jacuzzi folosind aplicația numărul 2.



## Două aplicații – alegeți-o pe cea corectă

### Aplicație pentru sistemul IOS:

- ✓ Aplicația INTEX Link - Spa Management (aplicația are o culoare de fundal închisă)
- ✓ Aplicația INTEX Link (NEW) (aplicația are o culoare de fundal deschisă)

### Aplicație pentru sistemul Android:

- ✓ Aplicația INTEX Link - Spa Management (Intex Development Co Ltd) (aplicația are o culoare de fundal închisă)
- ✓ Aplicația INTEX Link (Intex Development Co Ltd) (aplicația are o culoare de fundal deschisă)

Este important ca panoul să fie complet încărcat și ca folia protectoare să fie îndepărtată atunci când conectați jacuzzi la WiFi.



*Pictograma aplicației mai*



*Pictograma noii aplicații*



Mai multe informații sunt disponibile pe portalul de asistență pentru clienți INTEX  
[www.intexsupport.com](http://www.intexsupport.com)