

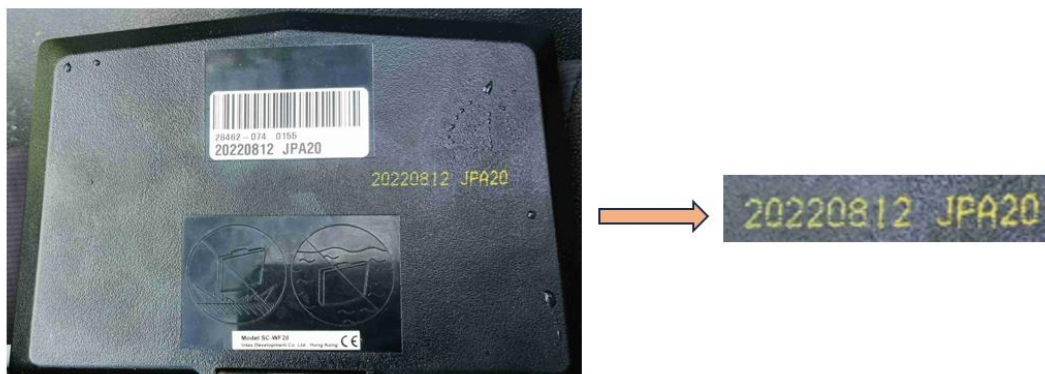
Dvije aplikacije – odaberite pravu

Ako ste vlasnik INTEX spa s daljinskim upravljanjem putem aplikacije, prvo trebate provjeriti koji model spa (odnosno koji tip upravljačke ploče) imate. Na temelju tipa modela morate odabrati ispravnu verziju aplikacije za preuzimanje.

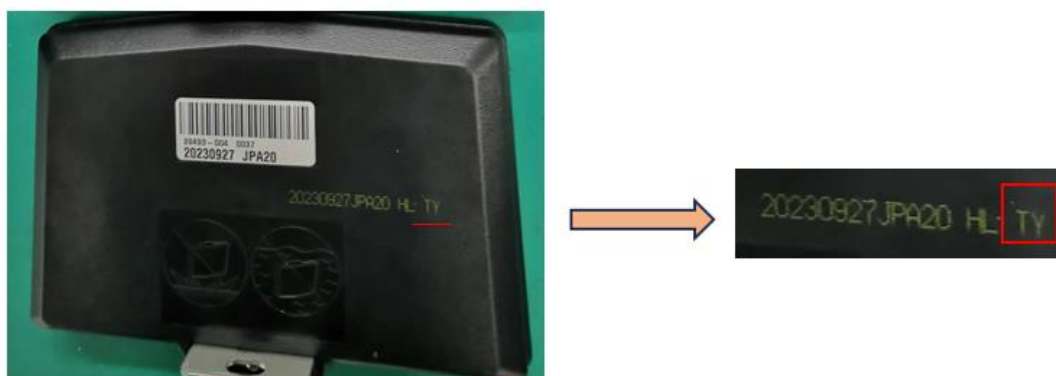
Postupak:

Uzmite upravljačku ploču u ruku, provjerite stražnju stranu ploče i pogledajte koji je kod ispisan na njoj – pogledajte slike ispod:

- ✓ Kod ne sadrži velika slova „TY“ – spojite spa uz pomoć aplikacije br. 1.



- ✓ Kod završava s velikim slovima „TY“ – spojite spa uz pomoć aplikacije br. 2.



Dvije aplikacije – odaberite pravu

Aplikacija za IOS sustav:

- ✓ Aplikacija **INTEX Link – Spa Management** (aplikacija ima tamnu pozadinu)
- ✓ Aplikacija **INTEX Link (NEW)** (aplikacija ima svijetlu pozadinu)

Aplikacija za Android sustav:

- ✓ Aplikacija INTEX Link – Spa Management (Intex Development Co Ltd) (aplikacija ima tamnu pozadinu)
- ✓ Aplikacija INTEX Link (Intex Development Co Ltd) (aplikacija ima svijetlu pozadinu)

Važno: Upravljačka ploča mora biti potpuno napunjena, a zaštitna folija mora biti uklonjena s ekrana ploče prije početka uparivanja.



ikona starije aplikacije



ikona nove aplikacije



Više informacija dostupno je na portalu za korisničku podršku INTEX
www.intexsupport.com