

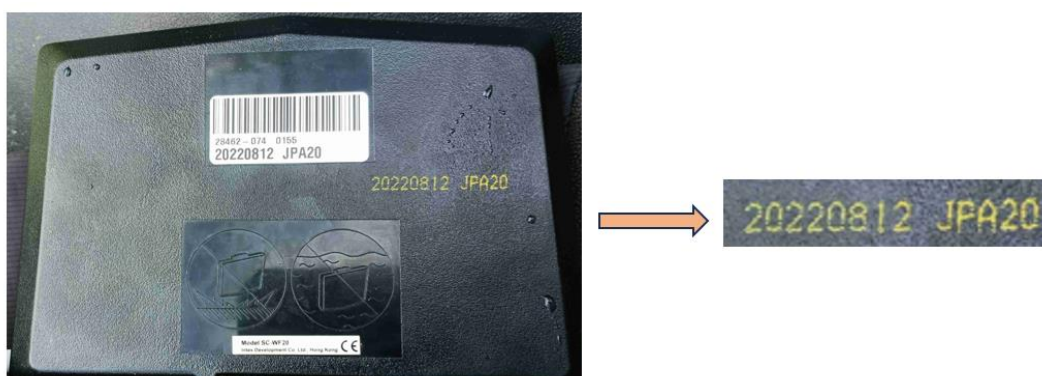
Dvě aplikace – zvolte tu správnou

Pokud je Vaše vířivka INTEX vybavena funkcí, která umožňuje její vzdálené ovládání prostřednictvím aplikace, je nejprve nutné ověřit, jaký model vířivky (resp. ovládacího panelu) máte. Dle toho je pak potřeba nainstalovat odpovídající verzi aplikace.

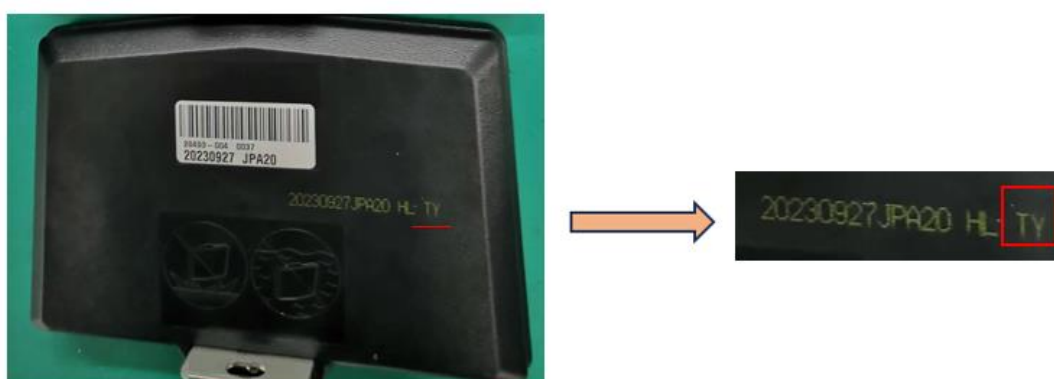
Postup:

Vezměte do ruky odnímatelný panel a ze zadní strany panelu ověřte, jaký kód je na něm vytištěn – viz jak foto níže:

- ✓ Kód na konci **neobsahuje** písmena „TY“ - vířivku připojte pomocí aplikace číslo 1.



- ✓ Kód končí **písmeny „TY“** – vířivku připojte pomocí aplikace číslo 2.



Dvě aplikace – zvolte tu správnou

Aplikace pro systém IOS:

- ✓ Aplikace **INTEX Link – Spa Management** (aplikace má na pozadí tmavou barvu)
- ✓ Aplikace **INTEX Link (NEW)** (aplikace má na pozadí světlou barvu)

Aplikace pro systém Android:

- ✓ Aplikace **INTEX Link – Spa Management (Intex Development Co Ltd)** (aplikace má na pozadí tmavou barvu)
- ✓ Aplikace **INTEX Link (Intex Development Co Ltd)** (aplikace má na pozadí světlou barvu)

Důležité je, aby při připojování vířivky k WiFi byl panel plně nabitý a aby z něho byla sundaná ochranná fólie.



ikonka starší aplikace



ikonka nové aplikace



Další informace najdete na portálu zákaznické podpory INTEX
www.intexsupport.com