

## Зазимяване на басейна

В края на сезона можете да решите дали да източите басейна и да го разглобите за складиране, или да го оставите сглобен и да следвате инструкциите за зазимяване по-долу.

Оставянето на басейна в сглобено състояние по време на зазимяването ще спести вода, ще намали риска от повреда на корпуса на басейна по време на демонтажа му и ще предотврати повреди от лед на басейна и неговите аксесоари. Демонтажът и складирането освобождават място за други цели.

### Зазимяване на сглобен басейн

1. Старателно филтрирайте и пречистете водата, за да остане чиста в басейна. Извършете балансиране на химическия състав на басейна (тествайте с тест ленти).
2. Изключете и източете филтърната система, извадете маркучите, стъпалата и всички аксесоари. Когато температурата падне под 0°C правилно ги складирайте, за да предотвратите повреди от залежаване на филтърната помпа и аксесоарите.
3. Отстранете всички аксесоари (напр. скимер, пръскачка), свързани с втулката на стената. Уверете се, че всички части на аксесоарите са **чисти и напълно сухи**, преди да ги складирайте.
4. За басейни INTEX със стенни отвори за маркучи с диаметър 32 mm поставете **включените в доставката тапи** във входните отвори на стената от вътрешната страна на басейна.



За басейни INTEX със стенни отвори за маркучи с диаметър 38 mm затворете **буталните клапани** от външната страна на басейна.

## Зазимяване на басейна

5. Добавете подходящите химикали за зазимяване. Подходящият химичен препарат за зазимяване може да варира в зависимост от конкретния производител на химикали. Ако е необходимо, консултирайте се с вашия търговец на химикали за басейни.
6. Покрийте басейна с покривало INTEX. Преди да покриете басейна, поставете например надута въздушна възглавница във водата. Поставянето на напълнени с въздух предмети помага да се намали натискът, който натрупаният върху покривалото сняг може да окаже върху него.



**ВНИМАНИЕ:** ПОКРИВАЛОТО НЕ ЗАМЕСТВА ПРЕДПАЗНИЯ КАПАК НА БАСЕЙНА.

7. Източете изцяло водата от цялата филтърна помпа и маркучите и ги почистете.
8. Преместете филтърната помпа и аксесоарите на закрито и ги складирайте на сигурно и сухо място с температура над 0°C.



**ВНИМАНИЕ:** КОРПУСЪТ НА БАСЕЙНА МОЖЕ ДА СЕ ВТВЪРДИ, КОГАТО ТЕМПЕРАТУРАТА ПАДНЕ ПОД 0°C. ПРИ ТАКИВА УСЛОВИЯ НИКОГА НЕ УДРЯЙТЕ, НЕ НАТИСКАЙТЕ, НИТО ДЕФОРМИРАЙТЕ ПО НЯКАКЪВ НАЧИН КОРПУСА НА БАСЕЙНА.

## Зазимяване на басейна

### Зазимяване на разглобен басейн

1. Проучете всички местни правила и специални разпоредби относно източването на водата от басейна. Не се препоръчва изливане на водата от басейна върху тревна площ. Вещества като хлор, сол или други химикали от басейна няма да са от полза за тревата. Можете да източвате водата от басейна в септична яма или в канализацията.

2. Уверете се, че гумената тапа на изпускателния клапан на вътрешната стена на басейна е правилно поставена, т.е. че изпускателният клапан е затворен с гумената тапа от вътрешната страна.



3. Свържете края на градинския маркуч с резба към конектора за източване (адаптера).

4. Разположете другия край на маркуча на място, където водата може да бъде източена безопасно и в съответствие с правилата. Превантивно източвайте водата далеч от къщи и други постройки.



5. Отвийте капачката на изпускателния клапан от външната страна на басейна



6. Поставете изпускателния конектор (адаптер) в изпускателния клапан и след това веднага го завийте.

## Зазимяване на басейна



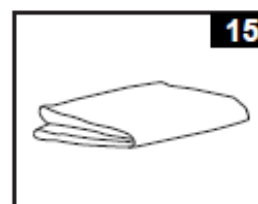
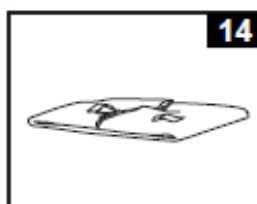
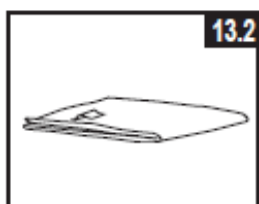
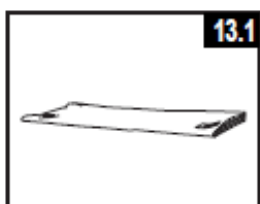
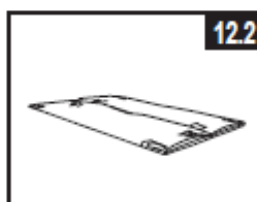
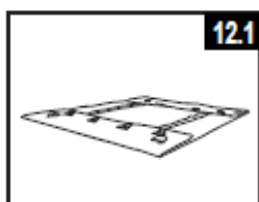
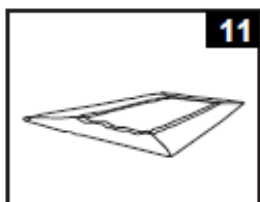
**Важна забележка:** Конекторът натиска/отваря гумената тапа във вътрешността на басейна, като по този начин отваря изпускателния клапан и водата веднага започва да изтича. Незабавно завийте резбата на конектора за източване.



7. След като водата спре да изтича от басейна, започнете да повдигате басейна от противоположната страна на изпускателния клапан, така че останалата вода да потече към клапана и басейнът да бъде напълно изпразнен.
8. След приключване на източването отвийте/откачете маркуча и конектора (адаптера).
9. Преди складиране поставете гумената тапа (от вътрешната страна) в изпускателния клапан.
10. Завинтете капачката обратно върху изпускателния клапан от външната страна.
11. За да разглобите басейна, използвайте инструкциите за сглобяване, но в обратен ред. Отстранете всички части, които са прикрепени към басейна.
12. Преди складиране се уверете, че басейнът и всички негови компоненти са **напълно сухи**. Оставете басейна да изсъхне на слънце за около един час, преди да го приберете (вж. фиг. 11). Важно е **PVC материалът да бъде мек и сух**. **Посипете басейна с козметична пудра (или талк)**, така че стените на басейна да не се слепват по време на складирането и пудрата да абсорбира цялата остатъчна влага.

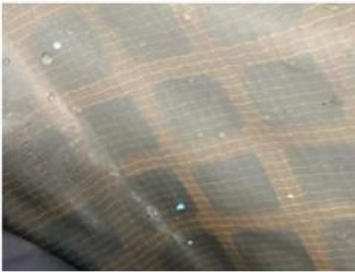
## Зазимяване на басейна

13. Сгънете басейна на квадрат. Като започнете от едната страна, прегънете една шеста от обшивката на басейна към вътрешната страна на басейна. Направете същото и от другата страна (вж. фиг. 12.1 и 12.2). Не допускайте образуването на остри гънки.
14. След като образувате две срещуположни сгънати страни, просто сгънете едната върху другата, както се затваря книга (вж. фиг. 13.1 и 13.2).
15. Сгънете двата дълги края към средата (вж. фиг. 14).
16. Прегънете единия край върху другия, както при затваряне на книга, и притиснете внимателно обшивката на басейна (вж. фиг. 15).
17. Складирайте изпразнения басейн на безопасно място, така че в него да не може да попадне вода или влага. Съхранявайте обшивката на басейна и аксесоарите на сухо място при температура от +1 до +40°C.
18. Оригиналната картонена опаковка може да се използва за складиране.



## Зазимяване на басейна

**Ако изделието не се съхранява в съответствие с горните инструкции, могат да възникнат следните проблеми:**



### Малки дупчици

Те се причиняват от развитието на микроорганизми и плесени във влажна среда. Винаги складирайте обшивката на басейна напълно суха, без следи от влага.

### Разхлабени шевове / отвори

Това може да се случи, ако шевовете не са покрити с пудра (талк) преди складиране. Може също така да се случи шевовете да се разхлабят поради действието на микроорганизми, ако покривалото не е идеално изсушено преди складиране.



За повече информация посетете портала за обслужване на клиенти на INTEX  
[www.intexsupport.com](http://www.intexsupport.com)