

Czech

126
IO**DŮLEŽITÉ BEZPEČNOSTNÍ ZÁSADY**

Před instalací a použitím tohoto výrobku je nutné si pozorně přečíst, porozumět a řídit se všemi pokyny.

Uschovejte manuál pro pozdější nahlédnutí. Nedodržení těchto instrukcí, varování a bezpečnostních pravidel může mít za následek vážná poranění či smrt dítěte.

Zjistěte si název modelu nebo číslo uvedené na výrobku nebo na obalu. Pečlivě si přečtěte upozornění na obalu a uschovejte pro pozdější nahlédnutí. Další varování naleznete v produktu.

**VAROVÁNÍ**

- Nikdy nenechávejte děti bez dozoru. Hrozí nebezpečí utonutí.
- Není určeno pro komerční využití. Určeno pro venkovní použití.
- Platí pouze pro děti starší 3 let.
- Zejména menším dětem hrozí riziko utonutí.
- Děti se mohou utopit i v malém množství vody. Vyprázdněte bazén, pokud není používán.
- V přítomnosti dětí u bazénu a jeho okolí či během napouštění a vypouštění bazénu aktivně dohlížejte na děti a buďte v jejich blízkosti.
- V případě ztráty dítěte vždy zkontrolujte bazén.
- Po použití bazén vždy vyprázdněte a uložte jej na místo, kde do něj nebude přšet nebo natékat voda z jiného zdroje.
- Aby děti nevstupovaly do bazénu bez dozoru, nainstalujte kolem bazénu plot nebo jinou schválenou bariéru. Na majitele bazénu se mohou vztahovat místní či státní právní normy týkající se oplocení na ochranu dětí, bezpečnostních zábradlí a jiných bezpečnostních opatření.
- Pokud se bazén nepoužívá, odstraňte z něj a okolí všechny hračky a plovací pomůcky. Věci v bazénu přitahují pozornost malých dětí.
- Odstraňte z okolí bazénu věci, jako jsou židle, stoly a ostatní předměty, po kterých může dítě vylézt do bazénu.
- Neskákejte do bazénu nebo se v něm nepotápějte. Skákání nebo potápění může mít za následek zlomený vaz, ochrnutí, další jiná zranění či smrt.
- Elektrická zařízení, jako jsou elektrické šňůry, rádia, reproduktory a další, uchovávejte mimo bazén. Neumísťujte bazén v blízkosti elektrického vedení.
- V blízkosti bazénu mějte připravené záchranné pomůcky, popř. důležitá telefonní čísla na záchrannou službu.
- Udělejte si kurz první pomoci. V případě potřeby můžete zachránit život.

BEZPEČNOSTNÍ UPOZORNĚNÍ TÝKAJÍCÍ SE DOMÁCÍCH ZVÍŘAT

- Nenechte zvíře vstoupit do bazénu dříve, než je naplněn vodou.
- Seznamte svého mazlíčka s výrobkem. Nikdy zvíře nenutíte vstoupit do bazénu.
- Na svého mazlíčka v bazénu dohlížejte a dávejte na něj pozor. K náhodným utonutím domácích mazlíčků stále dochází.
- Pokud je voda příliš studená, nedovolte zvířeti vstoupit do bazénu, aby nedošlo k podchlazení.
- Pokud je vaše zvíře nemocné nebo má otevřenou ránu, poraďte se před použitím tohoto výrobku s veterinářem.
- Nedovolte svému zvířeti pít vodu z bazénu, zajistěte mu samostatný zdroj pitné vody.
- Nedovolte svému zvířeti, aby kousalo, žvýkalo nebo stálo na okraji výrobku.
- Dávejte pozor na to, jak si váš mazlíček hraje v bazénu a jeho okolí, zejména pokud máte více než jedno zvíře, abyste předešli zranění domácích zvířat a zejména dětí, pokud jsou poblíž.
- Před použitím zkratke svému zvířeti drápy, abyste zabránili poškrábání nebo propíchnutí výrobku.
- Před vstupem do bazénu svého mazlíčka očistěte nebo vykartáčujte a osprchujte hadicí.
- Odstraňte z bazénu všechny ostré předměty, jako jsou například hračky na kousání pro domácí mazlíčky.
- Po použití domácím mazlíčkem vodu vyměňte.

SAVE THESE INSTRUCTIONS

Všeobecné informace:

- Bazén a příslušenství bazénu mohou sestavovat jen dospělé osoby. Pro montáž nejsou vyžadovány žádné nástroje.
- Bazén sestavujte na rovném povrchu ve vzdálenosti minimálně 2 m od jakékoliv překážky jako je plot, garáž, dům, přesahující větve, šňůry na prádlo, nebo elektrické kabely.
- Nesestavujte brouzdaliště na blátě, písku, měkkém povrchu, balkonu, betonu, asfaltu nebo na jiném tvrdém povrchu.
- Neopírejte se o bazén, nesedejte na nafukovací prstenec, nelezte po stěně bazénu ani nevyvíjejte tlak na prstenec. Mohlo by dojít ke zranění nebo k vyhlížení vody z bazénu. Nedovolte, aby někdo šplhal po bazénu nebo na něm obkročmo seděl.
- Udržujte čistotu v bazénu i okolí. Chráněte tím všechny, kteří se v bazénu koupají. Vodu z bazénu nepolykejte a dodržujte pravidla základní hygieny.
- Do bazénu nenoste ostré a volné předměty jako jsou šperky, hodinky, obuv, pásky, klíče, hodinky, sponky, atd.
- Bazény podléhají běžnému opotřebení. Provádějte řádnou údržbu. Nadměrné zatížení bazénu používáním může vést k jeho zborcení. Při zborcení bazénu dochází ke značným ztrátám bazénové vody.
- Neupravujte výrobek a / nebo nepoužívejte příslušenství, které není součástí dodávky od výrobce. Nejsou zde žádné opravitelné díly.
- Výrobek nerozkládejte ani neskládejte při teplotách nižších než 5 °C (41 °F).

Návod pro sestavení:

Bazén je doporučeno stavět ve 2 či více dospělých osobách (záleží na velikosti bazénu). Doba sestavení se pohybuje mezi 10 až 20 minutami. Napouštění vody není v tomto času započteno.

- Bazén stavte vždy na rovnou plochu bez kamenů, větví a dalších ostrých předmětů, které by mohly prorazit dno bazénu nebo způsobit zranění. Některé druhy trav, jako sv. Augustin a Bermuda mohou růst přes plášť. Tráva, která roste přes plášť, není výroba vada.
- Přesuňte výrobek (v obalu) na vybrané místo - netáhněte ho, protože může dojít k netěsnostem nebo poškození.
- Pomalou vytáhněte z obalu, rozviňte (NEVYTAHUJTE za potah) a zkontrolujte výrobek na praskliny, trhliny a propíchnutí. Pokud je bazén poškozený, nepoužívejte jej.
- Rozviňte a rozprostřete bazén a opatrně vytáhněte boční stěnu ven ze středu.
- Zkontrolujte, zda je vypouštěcí ventil bezpečně uzavřen uvnitř i vně. Nejprve naplňte 1-2 cm vody a vytvořte z bazénu kolo. Také vyhleďte zvrásnění na dně pro perfektní nastavení.
- Pomalou plňte vodou až do 90 % výšky stěny. Nepřeplňujte. Boční stěny se postupně postaví, jak se bazén naplňuje.

POZNÁMKA: Výkresy pouze pro ilustraci. Nemusí odrážet skutečný výrobek. Není v reálném měřítku.

Údržba bazénu a jeho vypouštění

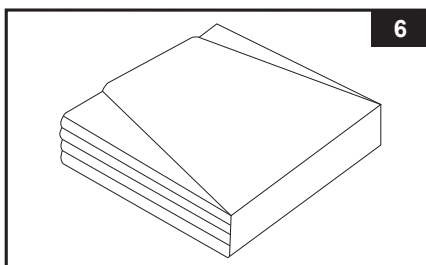
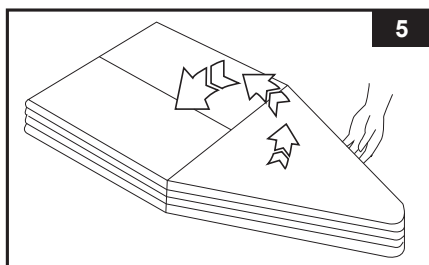
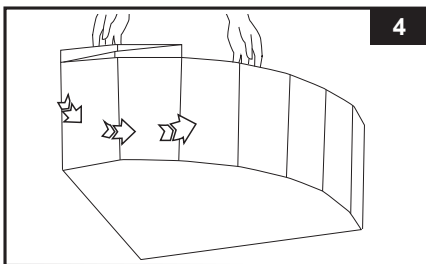
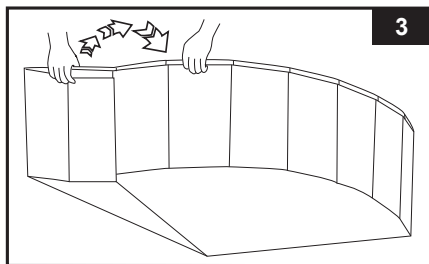
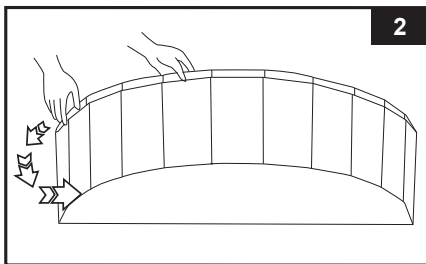
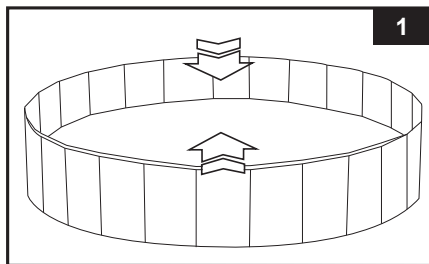
- Zkontrolujte výrobek před každým použitím na proděravění, netěsnost, opotřebení, zastarání a další poškození. Nikdy nepoužívejte poškozený bazén!
- Voda může být snadno kontaminována. Vodu v bazénu měňte často (zvláště v horkém počasí), nebo když se výrazně kontaminuje.
- Udržujte hladinu chemických látek v bazénu na úrovni bezpečné pro člověka i domácího mazlíčka. Pokud získáte v obchodě s bazénovými potřebami.
- Veškeré bazénové chemikálie uchovávejte mimo dosah dětí a domácích zvířat.
- Bazén čistěte pouze mýdlovou vodou s houbou. Nepoužívejte bělidla ani drsné čisticí prostředky.

Vypouštění bazénu a dlouhodobé skladování:

- Bazén mohou vypouštět pouze dospělé osoby. Zkontrolujte si místní předpisy pro likvidaci vody v bazénu.
- Odstraňte z bazénu veškeré příslušenství, jako jsou hračky, zahradní hadice, atd.

SAVE THESE INSTRUCTIONS

3. Otevřete uzávěry vypouštěcích ventilů na vnitřní i vnější straně bazénu. **POZNÁMKA:** Při vyprazdňování bazénu jej nenaklánějte ani nezvedejte. Naklonit jej můžete, pokud chcete vypustit zbytek vody.
4. Výrobek a všechny jeho součásti skladujte uvnitř místnosti na suchém a čistém místě. Pro uskladnění bazénu může být použit originální kartonový obal.
5. Složte bočnice dohromady a srolujte pro skladování (**obr. 1-6**).

126
IO

6. Přeložte a skladujte plášť a příslušenství ve vnitřním úložném prostoru na suchém a čistém místě. Pro skladování lze použít originální kartonový obal.

Opravnou záplatou:

Záplaty jsou součástí balení. Záplaty slouží k opravě drobných poškození, jako jsou malé dírký. Prostudujte si pokyny uvedené na zadní straně balení záplat.

SAVE THESE INSTRUCTIONS

OMEZENÁ ZÁRUKA

126
IO

Váš bazén Intex byl vyroben za použití nejvyšších materiálů a zpracování. Všechny výrobky Intex byly před opuštěním továrny zkontrolovány a shledány prosté všech vad. Tato omezená záruka se vztahuje pouze na bazén Intex.

Tato omezená záruka je dodatkem, a ne náhradou vašich zákonných práv a opravných prostředků. Vaše zákonná práva mají přednost do té míry, do jaké je tato záruka v rozporu s některým z nich. Například, spotřebitelské zákony v celé Evropské unii stanovují zákonná záruční práva navíc k pokrytí, které poskytuje tato omezená záruka: informace o spotřebitelských právech celé EU naleznete na webových stránkách Evropského spotřebitelského centra na http://ec.europa.eu/consumers/ecc/contact_en/htm.

Tato omezená záruka se vztahuje pouze na původního kupce a je nepřenositelná. Tato omezená záruka je platná pro období uvedeno níže od data původního maloobchodního nákupu. Uchovávejte si původní doklad o zakoupení s tímto návodem, protože doklad o zakoupení musí doprovázet reklamaci, jinak bude omezená záruka neplatná.

Záruka na bazén - 180 dní

Pokud zjistíte výrobní vadu na bazén Intex během záruční doby, obraťte se na příslušné servisní středisko Intex, které je uvedeno v samostatném seznamu „autorizovaných servisů“. Pokud se předmět vrátí podle pokynů servisního střediska Intex, servisní středisko zkontroluje předmět a rozhodne o platnosti nároku. Pokud se na předmět vztahují ustanovení záruky, bude předmět zdarma opraven nebo vyměněn za stejnou nebo srovnatelnou položku (podle rozhodnutí Intex). Žádné další záruky se neposkytují, kromě této záruky a zákonných práv platných ve vaší zemi.

Do rozsahu, který je možný ve vaší zemi, Intex v žádném případě nepřebírá odpovědnost vůči vám ani žádné třetí straně za přímé nebo nepřímé škody vyplývající z použití vašeho bazén Intex, nebo konání společnosti Intex nebo jejích zástupců a zaměstnanců (včetně výroby produktu). Některé státy nebo jurisdikce nedovolují vyloučení nebo omezení náhodných nebo následných škod, takže výše uvedená omezení nebo vyloučení se na vás nemusí vztahovat.

Uvědomte si, že tato omezená záruka se neuplatní v následujících případech:

- V případě, že bazén Intex byl vystaven nedbalosti, nesprávnému použití nebo nasazení, nehodám, nesprávnému používání, nesprávné údržbě nebo skladování;
- V případě, že Intex Pool byl vystaven poškození okolnostmi mimo kontrolu Intex, včetně ale ne výlučně, běžného opotřebení a poškození způsobeného požárem, povodní, zmrazením, deštěm nebo jinými vnějšími přírodními silami;
- Na díly a součásti, které neprodává Intex; a/nebo
- Na neoprávněné úpravy, opravy a demontáže bazén Intex kýmoli jiným než pracovníkem servisního střediska Intex.

Tato záruka se nevztahuje na náklady spojené se ztrátou bazénové vody, chemikálií nebo poškození vodou. Tato záruka se nevztahuje na zranění nebo poškození jakéhokoli majetku nebo osob.

Přečtěte si pečlivě návod k obsluze a dodržujte všechny pokyny týkající se správného provozu a údržby bazén Intex. Před použitím vždy zkontrolujte váš výrobek. Omezená záruka může být neplatná, pokud nejsou dodržovány pokyny.

©2024 Intex Marketing Ltd. - Intex Development Co. Ltd. - Intex Recreation Corp. All rights reserved/Tous droits réservés/Todos los derechos reservados/Alle Rechte vorbehalten. Printed in China/Imprimé en Chine/Impreso en China/Gedruckt in China.
 ®™ Trademarks used in some countries of the world under license from®™ Marques utilisées dans certains pays sous licence de/Marcas registradas utilizadas en algunos países del mundo bajo licencia de/Warenzeichen verwendet in einigen Ländern der Welt in Lizenz von/Intex Marketing Ltd. to/a/an Intex Development Co. Ltd., Hong Kong & Intex Recreation Corp., P.O. Box 1440, Long Beach, CA 90801 • Distributed in the European Union by/ Distribué dans l'Union Européenne par/Distribuido en la Unión Europea por/Vertrieb in der Europäischen Union durch/Intex Trading B.V., Ettenseweg 46, 4706 PB Roosendaal - The Netherlands • Distributed in the UK by Unisex Service (UK) Limited, 21 Holborn Viaduct, London EC1A 2DY, UK.
www.intexcorp.com

INTEX®

SAVE THESE INSTRUCTIONS