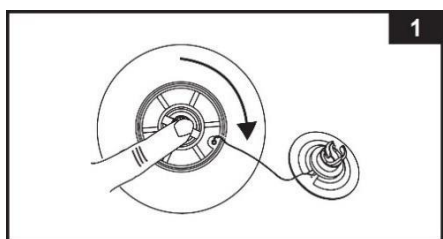


## Kontrola přetlakového ventilu

Přetlakový ventil může být nedovřený nebo není správně dotažený. Postupujte prosím dle níže uvedených kroků, aby se problém vyřešil.

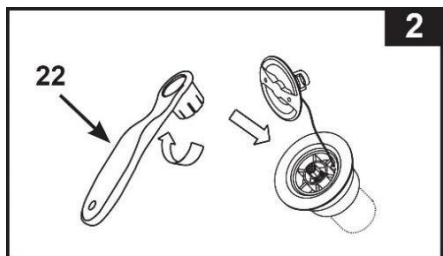
### Zavření přetlakového ventilu

Odšroubujte víčko přetlakového ventilku. Zatlačte prstem doprostřed ventilu a otočte jej o 90° po směru hodinových ručiček (**viz. obrázek 1**). Tím zavřete ventil.



### Utažení přetlakového ventilu

Odšroubujte víčko přetlakového ventilku a vložte do ventilku servisní klíč. (**viz. obrázek 2**). Otočte klíčem (**díl 22**) po směru hodinových ručiček. Tím ventilek utáhnete.



**DŮLEŽITÉ:** Nikdy nepovolujte ani neutahujte přetlakový ventil, pokud je ve vířivce voda. K utažení ventilu používejte pouze přibalený servisní klíč. Neutahujte ventilek příliš velkou silou, mohlo by to poškodit přetlakový ventil.